

## Svítidla série VERONA

Obj. číslo	Název položky	V	W (max)	Patice	l (mm)	š (mm)	v (mm)	Barva
------------	---------------	---	---------	--------	--------	--------	--------	-------

**Podhledové svítidlo bílý rámeček**

910000105	VERONA WH	0/50	50	G6,35/GU10	80	80	31	Bílá
-----------	-----------	------	----	------------	----	----	----	------

**Podhledové svítidlo satinovaný rámeček**

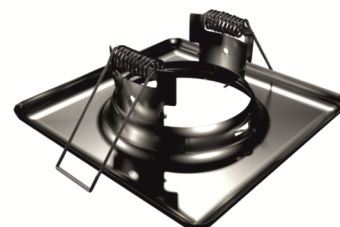
910000110	VERONA SN	0/50	50	G6,35/GU10	80	80	31	Níkl
-----------	-----------	------	----	------------	----	----	----	------

**Podhledové svítidlo chromovaný rámeček**

910000115	VERONA CH	0/50	50	G6,35/GU10	80	80	31	Chrom
-----------	-----------	------	----	------------	----	----	----	-------

**Podhledové svítidlo zlatý rámeček**

910000120	VERONA GD	0/50	50	G6,35/GU10	80	80	31	Zlatá
-----------	-----------	------	----	------------	----	----	----	-------



## CZ

Vestavná svítidla VERONA pro halogenové žárovky nebo LED zdroje jsou standardně vybavena objímkou pro halogenové žárovky GU5,3. Lze je však osadit i objímkou GU10, která se dodává jako doplňující produkt. To umožňuje použití velmi široké škály světelných zdrojů. Svítidla jsou standardně vybavena upevňovacími pružinami pro montáž do sádkartonových nebo minerálních podhledů.

## SK

Svietidlá VERONA sú určené pre vstavanú montáž. Štandardne sú vybavené objímkou pre halogénové žiarovky GU5,3, možno ich však osadiť aj objímkou GU10, ktorá sa dodáva ako doplňujúci produkt. To umožňuje použitie veľmi širokej škály svetelných zdrojov, predovšetkým halogénových žiaroviek a LED zdrojov. Svetidlá sú štandardne vybavená upevňovacími pružinami pre montáž do sadrokartónových alebo minerálnych podhládov.

## EN

Recessed fittings VERONA for halogen bulbs or LED bulbs are designed for recessed mounting. Standardly fitted with GU5,3 socket for halogen bulbs, but can be fitted with GU10 socket too, which is available as an additional product. This allows use of very wide range of light sources, especially halogen bulbs and LEDs. Luminaires are standardly equipped with fixing springs for installation in drywalls or mineral ceilings.