



NBB Bohemia s.r.o.

Výroba a prodej osvětlovací techniky, Sídliště 693, 407 22 Benešov nad Ploučnicí



Technický list výrobku

Průmyslové zářivkové svítidlo

PRIMA 258 STAINLESS 304 KVG PAR IP66

Objednávacie číslo
910301045

Jednotkový EAN
8595209928740



Všeobecné informácie

stmievateľné	Ne
montáž zavesením	Ano
Nominálne napätie (V)	230 - 240 V
Krytie podľa IEC 60529 (IP)	IP66
Název položky	PRIMA 258 STAINLESS 304 KVG PAR IP66
Typ/popis výrobku	Zářivkové svítidlo/Fluorescent fixtures
Varianta výrobku/model	Průmyslové/industrial
Značka/výrobce	NBB
Materiál	Stainless Steel 304
Typ zdroje	T8
Stupeň krytí (IP)	IP66
Typ světelného zdroje	Zářivka T8 (26mm)
Počet světelných zdrojů ve svítidle	2
Vhodné pro montáž na stěnu	Ano
Funkce nouzového osvětlení	Ne
Stmívatelné běžnými stmívači	Ne

prevádzkové informácie

Vhodné pre priebežné zapojenie	Ne
Typ objímky svietidla	G13
typ predradníka	Nízkoztrátový
Pracovní teplota okolia	-30/+50 °C
Pre extrémne teploty	-30/+50
Otočný reflektor	Ne
Pracovní frekvence	50 - 60 Hz

Světelný zdroj je pevnou součástí svítidla	Ne
Horký restart	Ano
Doporučená instalační výška (m)	2 - 5 m
Zamýšlený způsob použití	Všeobecné osvětlování
Požární odolnost "D"	Ano
Požární odolnost "F"	Ano
Požární odolnost "FF"	Ano
Integrovaný nouzový modul	Ne

Elektrické údaje

Príkon svetelného zdroja	58 W
zapojenie	Magnetické
typ napätia	AC/DC
Nominální příkon	2 x 58 W
Provozní napětí (V)	220 - 240 V
Typ napětí	AC
Celkový příkon svítidla	121 W

Fyzické údaje

Šírka	195 mm
reflektor	Vysoce leštěný
Farba telesa	Nerezová ocel
Čistá hmotnosť výrobku	9410 g
Dĺžka	1604 mm
Výška / hĺbka (mm)	95 mm
Materiál telesa svietidla	Ocel
Farba krytu	Bez barvy
Materiál krytu	Ostatní
Mechanická (rázová) odolnosť	IK10
Rozměry (mm)	1604 x 195 x 95 mm
Způsob balení	1
Hrubá hmotnost výrobku	10330 g
Rozteč upevňovacích otvorů	1399 mm

EuP parametry

Míra předčasných poruch	<1 %
-------------------------	------

Ostatné informácie

Svetelný zdroj je súčasťou dodávky svietidla	Ne
--	----

Svetelné parametre

Maximálna činiteľ oslnenia (pozdĺžne)	19
Maximálna činiteľ oslnenia (priečne)	19
typ osvetlenia	Přímé
Charakteristika vyžarovania	Široký úhel

Bezpečnosť

Energetické údaje

Index energetické účinnosti EEI	B2
Účinník λ (PF)	0,86

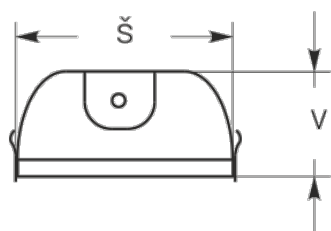
Upozornenie

Tento výrobok sa radí medzi elektrotechnické výrobky, napájané sieťovým napätím 230-240V. Z dôvodu bezpečnosti odporúčame, aby montáž, zapojenie prípadne demontáž vykonávala osoba s príslušnou elektrotechnickou kvalifikáciou. Upozorňujeme, že výrobok sa smie uvádzať do prevádzky len kompletný s originálnymi krytmi, inak môže hroziť nebezpečenstvo úrazu elektrickým prúdom, najmä od pripojovacie svorkovnice. Výrobok používajte iba v miestach, ktoré sú pre tento účel vhodná, výrobky, ktoré sú určené len na vnútorné použitie nepoužívajte vo vonkajšom prostredí. Pri montáži alebo demontáži núdzového svietidla doporučujeme odpojiť prívod elektrického prúdu, inak môže hroziť nebezpečenstvo úrazu elektrickým prúdom. Dodržujte predpísanú polohu pri prevádzke výrobku a spôsob jeho pripevnenia. Výrobok pripájajte iba na menovité napätie, prípadne zaťažujte iba do maximálneho povoleného príkonu. Do svietidla inštalujte len také zdroje svetla, ktoré sú pre tento typ svietidla určené. Výrobca nemôže niesť zodpovednosť za škody, ktoré vzniknú nevhodným zapojením, pripojením na nevhodnú rozvodnú sústavu, alebo škody, ktoré vzniknú použitím nevhodného svetelného zdroja. Dodržiavajte prevádzkové hodnoty uvedené na štítku. Výrobok nevystavujte nevhodným poveternostným vplyvom, alebo vysokým teplotám, pokiaľ nie je výslovne uvedené, že je výrobok k prevádzke za týchto podmienok určený. Pri montáži, zapájaní či demontáži postupujte podľa všeobecne platných zásad dodržiavanie bezpečnosti práce.

UPOZORNENIE:

Núdzové svietidlo je pod napätím aj po odpojení prívodu elektrického prúdu v dôsledku svojich vlastných nabitých batériám. Preto odporúčame montáž a demontáž zveriť iba osobe s odpovedajúcou elektrotechnickou kvalifikáciou.

Po použití neodhadzujte núdzové svietidlo do zmesového odpadu. Odovzdajte ho v najbližšej predajni, zbernom dvore alebo na inom mieste na to určenom, k bezplatnej recyklácii. Použitá svietidlá môžete bezplatne odovzdávať na recykláciu tiež v predajných centrách našej spoločnosti. Núdzové svietidlá a moduly obsahujú nabíjateľnú batériu. Zoznam zberných miest nájdete na stránkach kolektívnych systémov RETELA a Ekolamp.

Popis**Technický náčrt**

NBB Bohemia s.r.o., Sídliště 693, 407 22 Benešov nad Ploučnicí
<https://www.nbb.cz/sk/> | hotmail@nbb.cz

Copyright CE 2024 NBB Bohemia s.r.o Všechna práva vyhrazena.