



NBB Bohemia s.r.o.

Výroba a prodej osvětlovací techniky, Sídliště 693, 407 22 Benešov nad Ploučnicí



Technický list výrobku

Průmyslové zářivkové svítidlo

**PRIMA 236 AC/DC 24V
STAINLESS 304 EVG PAR
IP66**



Objednávacie číslo

910300950

Jednotkový EAN

8595209936875

Všeobecné informácie

nominálne napätie	24 V
stmievateľné	Ne
montáž zavesením	Ano
Nominálne napätie (V)	24 V
Krytie podľa IEC 60529 (IP)	IP66
Název položky	PRIMA 236 AC/DC 24V STAINLESS 304 EVG PAR IP66
Typ/popis výrobku	Průmyslové
Značka/výrobce	NBB
Materiál	Stainless 304
Typ zdroje	T8
Stupeň krytí (IP)	IP66
Typ svetelného zdroje	Zářivka T8 (26mm)
Počet svetelných zdrojů ve svítidle	2
Vhodné pro montáž na stěnu	Ano
Vestavná montáž	Ne
Svítidlo vhodné pro přisazenou montáž	Ne
Funkce nouzového osvětlení	Ne
Montáž na strop	Ano
Stmívatelné běžnými stmívači	Ne

prevádzkové informácie

Vhodné pre priebežné zapojenie	Ne
Typ objímky svietidla	G13
typ predradníka	Elektronický nestmívatelný
Pracovná teplota okolia	-20/+40 °C

Vhodné pre spájanie do línie	Ne
Vhodné pre núdzové osvetlenie	Ne
Otočný reflektor	Ne
Pracovní frekvence	0 - 50 Hz
Světelný zdroj je pevnou součástí svítidla	Ne
Horký restart	Ano
Doporučená instalační výška (m)	2 - 5 m
Zamýšlený způsob použití	Všeobecné osvětlování
Požární odolnost "D"	Ano
Požární odolnost "F"	Ano
Požární odolnost "FF"	Ano
Vhodné pro počítačová pracoviště	Ano
Integrovaný nouzový modul	Ne

Elektrické údaje

Príkon svetelného zdroja	36 W
zapojenie	Paralelně-kompenzační
typ napätia	AC/DC
Nominální příkon	2 x 36 W
Provozní napětí (V)	24 V
Typ napětí	AC/DC
Multiwattážní provedení	Ostatní
Nominální proud	3 A
Celkový příkon	80 W
Celkový příkon svítidla	80 W

Fyzické údaje

Šírka	195 mm
reflektor	Vysoce leštěný
Farba telesa	Nerezová ocel
Čistá hmotnosť výrobku	6320 g
Dĺžka	1575 mm
Výška / hĺbka (mm)	95 mm
Materiál telesa svietidla	Ocel
Farba krytu	Bez barvy
Materiál krytu	Ostatní
Mechanická (rázová) odolnosť	IK10
Rozměry (mm)	1604 x 195 x 95 mm
Způsob balení	1
Hrubá hmotnosť výrobku	7080 g
Rozteč upevňovacích otvorů	1399 mm
S větracími otvory	Ne

EuP parametry

Míra předčasných poruch	<0,1 %
-------------------------	--------

Ostatné informácie

Svetelný zdroj je súčasťou dodávky svietidla	Ne
--	-----------

Svetelné parametre

Maximálna činiteľ oslnenia (pozdĺžne)	19
Maximálna činiteľ oslnenia (priečne)	19
typ osvetlenia	Přímé
Charakteristika vyžarovania	Široký úhel

Bezpečnosť

Trieda ochrany pred nebezpečným dotykcom neživých častí	Bezpečným napětím
Bezpečnostní pokyny na internetu	www.nbb.cz

Energetické údaje

Index energetické účinnosti EEI	A2
Účinník λ (PF)	>0,90

Upozornenie

Tento výrobok sa radí medzi elektrotechnické výrobky, napájané sieťovým napätím 230-240V. Z dôvodu bezpečnosti odporúčame, aby montáž, zapojenie prípadne demontáž vykonávala osoba s príslušnou elektrotechnickou kvalifikáciou. Upozorňujeme, že výrobok sa smie uvádzať do prevádzky len kompletný s originálnymi krytmi, inak môže hroziť nebezpečenstvo úrazu elektrickým prúdom, najmä od pripojovacie svorkovnice. Výrobok používajte iba v miestach, ktoré sú pre tento účel vhodná, výrobky, ktoré sú určené len na vnútorné použitie nepoužívajte vo vonkajšom prostredí. Pri montáži alebo demontáži núdzového svietidla doporučujeme odpojiť prívod elektrického prúdu, inak môže hroziť nebezpečenstvo úrazu elektrickým prúdom. Dodržujte predpísanú polohu pri prevádzke výrobku a spôsob jeho pripevnenia. Výrobok pripájajte iba na menovité napätie, prípadne zaťažujte iba do maximálneho povoleného príkonu. Do svietidla inštalujte len také zdroje svetla, ktoré sú pre tento typ svietidla určené. Výrobca nemôže niesť zodpovednosť za škody, ktoré vzniknú nevhodným zapojením, pripojením na nevhodnú rozvodnú sústavu, alebo škody, ktoré vzniknú použitím nevhodného svetelného zdroja. Dodržiavajte prevádzkové hodnoty uvedené na štítku. Výrobok nevystavujte nevhodným poveternostným vplyvom, alebo vysokým teplotám, pokiaľ nie je výslovne uvedené, že je výrobok k prevádzke za týchto podmienok určený. Pri montáži, zapájaní či demontáži postupujte podľa všeobecne platných zásad dodržiavanie bezpečnosti práce.

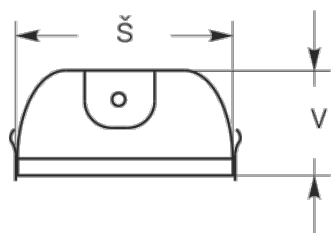
UPOZORNENIE:

Núdzové svietidlo je pod napätím aj po odpojení prívodu elektrického prúdu v dôsledku svojich vlastných nabitých batériám. Preto odporúčame montáž a demontáž zveriť iba osobe s odpovedajúcou elektrotechnickou kvalifikáciou.

Po použití neodhadzujte núdzové svietidlo do zmesového odpadu. Odovzdajte ho v najbližšej predajni, zbernom dvore alebo na inom mieste na to určenom, k bezplatnej recyklácii. Použitá svietidlá môžete bezplatne odovzdávať na recykláciu tiež v predajných centrách našej spoločnosti. Núdzové svietidlá a moduly obsahujú nabíjateľnú batériu. Zoznam zberných miest nájdete na stránkach kolektívnych systémov RETELA a Ekolamp.

Popis

Technický náčrt



NBB Bohemia s.r.o., Sídliště 693, 407 22 Benešov nad Ploučnicí
<https://www.nbb.cz/sk/> | hotmail@nbb.cz

Copyright CE 2024 NBB Bohemia s.r.o Všechna práva vyhrazena.