

# Průmyslová svítidla

Priemyselná svietidlá

Industrial luminaires



## TOPLINE T5 HE nestmívatelná svítidla (vysoká efektivita)

Obj. číslo      Název položky      V      W      Typ zdroje      Objímka      š (mm)      v (mm)      l (mm)

### Základní model

|           |             |         |    |        |    |    |     |    |      |
|-----------|-------------|---------|----|--------|----|----|-----|----|------|
| 910201010 | TOPLINE 114 | 230/240 | AC | 1 x 14 | T5 | G5 | 86  | 90 | 660  |
| 910201015 | TOPLINE 128 | 230/240 | AC | 1 x 28 | T5 | G5 | 86  | 90 | 1270 |
| 910201020 | TOPLINE 135 | 230/240 | AC | 1 x 35 | T5 | G5 | 86  | 90 | 1578 |
| 910201050 | TOPLINE 214 | 230/240 | AC | 2 x 14 | T5 | G5 | 129 | 90 | 660  |
| 910201055 | TOPLINE 228 | 230/240 | AC | 2 x 28 | T5 | G5 | 129 | 90 | 1270 |
| 910201060 | TOPLINE 235 | 230/240 | AC | 2 x 35 | T5 | G5 | 129 | 90 | 1578 |

### S nouzovým modulem

|           |                  |         |    |        |    |    |     |    |      |
|-----------|------------------|---------|----|--------|----|----|-----|----|------|
| 910201215 | TOPLINE 128 EM1h | 230/240 | AC | 1 x 28 | T5 | G5 | 86  | 90 | 1270 |
| 910201220 | TOPLINE 135 EM1h | 230/240 | AC | 1 x 35 | T5 | G5 | 86  | 90 | 1578 |
| 910201250 | TOPLINE 214 EM1h | 230/240 | AC | 2 x 14 | T5 | G5 | 129 | 90 | 660  |
| 910201255 | TOPLINE 228 EM1h | 230/240 | AC | 2 x 28 | T5 | G5 | 129 | 90 | 1270 |
| 910201260 | TOPLINE 235 EM1h | 230/240 | AC | 2 x 35 | T5 | G5 | 129 | 90 | 1578 |

### S průběžnou montáží

|           |                |         |    |        |    |    |     |    |      |
|-----------|----------------|---------|----|--------|----|----|-----|----|------|
| 910201115 | TOPLINE 128 3F | 230/240 | AC | 1 x 28 | T5 | G5 | 86  | 90 | 1270 |
| 910201120 | TOPLINE 135 3F | 230/240 | AC | 1 x 35 | T5 | G5 | 86  | 90 | 1578 |
| 910201155 | TOPLINE 228 3F | 230/240 | AC | 2 x 28 | T5 | G5 | 129 | 90 | 1270 |
| 910201160 | TOPLINE 235 3F | 230/240 | AC | 2 x 35 | T5 | G5 | 129 | 90 | 1578 |

#### CZ

HE znamená HIGH EFFICIENCY – vysokou efektivitu. Tato svítidla vykazují extrémně vysoký měrný světelný výkon až 104 lm/W (při 35 °C). Proto se mohou využívat v nových moderních světelných aplikacích, nebo tam, kde hraje důležitou úlohu úspora elektrické energie.

#### SK

HE znamená HIGH EFFICIENCY - vysokú efektivitu. Tieto svietidlá vykazujú extrémne vysoký merný svetelný výkon až 104 Lm/W (pri 35 °C). Preto sa môžu využívať v nových moderných svetelných aplikáciách, alebo tam, kde hrá dôležitú úlohu úspora elektrickej energie.

#### EN

HE means HIGH EFFICIENCY. These luminaires offer extremely high luminous efficiency up to 104 lm/W (at 35 °C). Therefore they can be used in new modern lighting applications, or where saving electricity plays an important role.



## TOPLINE T5 HO nestmívatelná svítidla (vysoký výkon)

Obj. číslo      Název položky      V      W      Typ zdroje      Objímka      š (mm)      v (mm)      l (mm)

### Základní model

|           |             |         |    |        |    |    |     |    |      |
|-----------|-------------|---------|----|--------|----|----|-----|----|------|
| 910201025 | TOPLINE 124 | 230/240 | AC | 1 x 24 | T5 | G5 | 86  | 90 | 660  |
| 910201030 | TOPLINE 149 | 230/240 | AC | 1 x 49 | T5 | G5 | 86  | 90 | 1578 |
| 910201035 | TOPLINE 154 | 230/240 | AC | 1 x 54 | T5 | G5 | 86  | 90 | 1270 |
| 910201040 | TOPLINE 180 | 230/240 | AC | 1 x 80 | T5 | G5 | 86  | 90 | 1578 |
| 910201065 | TOPLINE 224 | 230/240 | AC | 2 x 24 | T5 | G5 | 129 | 90 | 660  |
| 910201071 | TOPLINE 249 | 230/240 | AC | 2 x 49 | T5 | G5 | 129 | 90 | 1578 |
| 910201075 | TOPLINE 254 | 230/240 | AC | 2 x 54 | T5 | G5 | 129 | 90 | 1270 |
| 910201081 | TOPLINE 280 | 230/240 | AC | 2 x 80 | T5 | G5 | 129 | 90 | 1578 |

### S nouzovým modulem

|           |                  |         |    |        |    |    |     |    |      |
|-----------|------------------|---------|----|--------|----|----|-----|----|------|
| 910201230 | TOPLINE 149 EM1h | 230/240 | AC | 1 x 49 | T5 | G5 | 86  | 90 | 1578 |
| 910201235 | TOPLINE 154 EM1h | 230/240 | AC | 1 x 54 | T5 | G5 | 86  | 90 | 1270 |
| 910201240 | TOPLINE 180 EM1h | 230/240 | AC | 1 x 80 | T5 | G5 | 86  | 90 | 1578 |
| 910201252 | TOPLINE 224 EM1h | 230/240 | AC | 2 x 24 | T5 | G5 | 129 | 90 | 660  |
| 910201270 | TOPLINE 249 EM1h | 230/240 | AC | 2 x 49 | T5 | G5 | 129 | 90 | 1578 |
| 910201275 | TOPLINE 254 EM1h | 230/240 | AC | 2 x 54 | T5 | G5 | 129 | 90 | 1270 |
| 910201280 | TOPLINE 280 EM1h | 230/240 | AC | 2 x 80 | T5 | G5 | 129 | 90 | 1578 |

### S průběžnou montáží

|           |                |         |    |        |    |    |     |    |      |
|-----------|----------------|---------|----|--------|----|----|-----|----|------|
| 910201130 | TOPLINE 149 3F | 230/240 | AC | 1 x 49 | T5 | G5 | 86  | 90 | 1578 |
| 910201135 | TOPLINE 154 3F | 230/240 | AC | 1 x 54 | T5 | G5 | 86  | 90 | 1270 |
| 910201140 | TOPLINE 180 3F | 230/240 | AC | 1 x 80 | T5 | G5 | 86  | 90 | 1578 |
| 910201163 | TOPLINE 249 3F | 230/240 | AC | 2 x 49 | T5 | G5 | 129 | 90 | 1578 |
| 910201165 | TOPLINE 254 3F | 230/240 | AC | 2 x 54 | T5 | G5 | 129 | 90 | 1270 |
| 910201167 | TOPLINE 280 3F | 230/240 | AC | 2 x 80 | T5 | G5 | 129 | 90 | 1578 |

#### CZ

HO znamená HIGH OUTPUT – vysoký výkon. Tyto svítidla se vyznačují především vysokým světelným tokem. Proto se mohou využívat v nových moderních světelných aplikacích, nebo tam, kde vysoký světelný výkon hraje důležitou úlohu.

#### SK

HO znamená HIGH OUTPUT - vysoký výkon. Tieto svietidlá sa vyznačujú predovšetkým vysokým svetelným tokom. Preto sa môžu využívať v nových moderných svetelných aplikáciách, alebo tam, kde vysoký svetelný výkon hrá dôležitú úlohu.

#### EN

HO means HIGH OUTPUT - high performance. These luminaires are characterized primarily by high luminous flux. Therefore they can be used in new modern lighting applications, or where high light output plays an important role.





## TOPLINE T5 EO stmívatelná (vysoká efektivita)

Obj. číslo      Název položky      V      W      Typ zdroje      Objímka      š (mm)      v (mm)      l (mm)

**Zářivkové prachotěsné svítidlo stmívatelné 1-10V**

|           |                  |         |       |        |    |    |     |    |      |
|-----------|------------------|---------|-------|--------|----|----|-----|----|------|
| 910201315 | TOPLINE 128 DIMM | 230/240 | AC/DC | 1 x 28 | T5 | G5 | 86  | 90 | 1270 |
| 910201320 | TOPLINE 135 DIMM | 230/240 | AC/DC | 1 x 35 | T5 | G5 | 86  | 90 | 1578 |
| 910201355 | TOPLINE 228 DIMM | 230/240 | AC/DC | 2 x 28 | T5 | G5 | 129 | 90 | 1270 |
| 910201360 | TOPLINE 235 DIMM | 230/240 | AC/DC | 2 x 35 | T5 | G5 | 129 | 90 | 1578 |

**Zářivkové prachotěsné svítidlo stmívatelné DALI**

|           |                  |         |       |        |    |    |     |    |      |
|-----------|------------------|---------|-------|--------|----|----|-----|----|------|
| 910201455 | TOPLINE 228 DALI | 230/240 | AC/DC | 2 x 28 | T5 | G5 | 129 | 90 | 1270 |
| 910201460 | TOPLINE 235 DALI | 230/240 | AC/DC | 2 x 35 | T5 | G5 | 129 | 90 | 1578 |

## CZ

HE znamená HIGH EFFICIENCY – vysokou efektivitu. Tato svítidla vykazují extrémně vysoký měrný světelný výkon až 104 lm/W (při 35 °C). Proto se mohou využívat v nových moderních světelných aplikacích, nebo tam, kde hraje důležitou úlohu úspora elektrické energie.

## SK

HE znamená HIGH EFFICIENCY - vysokú efektivitu. Tieto svietidlá vykazujú extrémne vysoký merný svetelný výkon až 104 lm / W (pri 35 °C). Preto sa môžu využívať v nových moderných svetelných aplikáciách, alebo tam, kde hrá dôležitú úlohu úspora elektrickej energie.

## EN

HE means HIGH EFFICIENCY - high efficiency. These luminaires offer extremely high luminous efficiency up to 104 lm / W (at 35 °C). Therefore, they can be used in new modern lighting applications, or where saving electricity plays an important role.



## TOPLINE T5 HO stmívatelná (vysoký výkon)

| Obj. číslo | Název položky | V | W | Typ zdroje | Objímka | š (mm) | v (mm) | l (mm) |
|------------|---------------|---|---|------------|---------|--------|--------|--------|
|------------|---------------|---|---|------------|---------|--------|--------|--------|

### Stmívatelné 1-10V

|           |                  |         |       |        |    |    |     |    |      |
|-----------|------------------|---------|-------|--------|----|----|-----|----|------|
| 910201330 | TOPLINE 149 DIMM | 230/240 | AC/DC | 1 x 49 | T5 | G5 | 86  | 90 | 1578 |
| 910201335 | TOPLINE 154 DIMM | 230/240 | AC/DC | 1 x 54 | T5 | G5 | 86  | 90 | 1270 |
| 910201340 | TOPLINE 180 DIMM | 230/240 | AC/DC | 1 x 80 | T5 | G5 | 86  | 90 | 1578 |
| 910201365 | TOPLINE 249 DIMM | 230/240 | AC/DC | 2 x 49 | T5 | G5 | 129 | 90 | 1578 |
| 910201375 | TOPLINE 254 DIMM | 230/240 | AC/DC | 2 x 54 | T5 | G5 | 129 | 90 | 1270 |
| 910201380 | TOPLINE 280 DIMM | 230/240 | AC/DC | 2 x 80 | T5 | G5 | 129 | 90 | 1578 |

### Stmívatelné DALI

|           |                  |         |       |        |    |    |     |    |      |
|-----------|------------------|---------|-------|--------|----|----|-----|----|------|
| 910201465 | TOPLINE 249 DALI | 230/240 | AC/DC | 2 x 49 | T5 | G5 | 129 | 90 | 1578 |
| 910201475 | TOPLINE 254 DALI | 230/240 | AC/DC | 2 x 54 | T5 | G5 | 129 | 90 | 1270 |
| 910201480 | TOPLINE 280 DALI | 230/240 | AC/DC | 2 x 80 | T5 | G5 | 129 | 90 | 1578 |

## CZ

HO znamená HIGH OUTPUT – vysoký výkon. Tyto svítidla se vyznačují především vysokým světelným tokem. Proto se mohou využívat v nových moderních světelných aplikacích, nebo tam, kde vysoký světelný výkon hraje důležitou úlohu.

## SK

HO znamená HIGH OUTPUT - vysoký výkon. Tieto svietidlá sa vyznačujú predovšetkým vysokým svetelným tokom. Preto sa môžu využívať v nových moderných svetelných aplikáciách, alebo tam, kde vysoký svetelný výkon hrá dôležitú úlohu.

## EN

HO means HIGH OUTPUT - high performance. These luminaires are characterized by high luminous flux. Therefore, they can be used in new modern lighting applications, or where high light output plays an important role.



## Průmyslová zářivková svítidla TOPLINE T8 nestmívatelná

Obj. číslo      Název položky      V      W      Typ zdroje      Objímka      š (mm)      v (mm)      l (mm)

### Základní model

|           |             |         |    |        |    |     |     |    |      |
|-----------|-------------|---------|----|--------|----|-----|-----|----|------|
| 910202010 | TOPLINE 118 | 230/240 | AC | 1 x 18 | T8 | G13 | 86  | 90 | 660  |
| 910202020 | TOPLINE 136 | 230/240 | AC | 1 x 36 | T8 | G13 | 86  | 90 | 1270 |
| 910202030 | TOPLINE 158 | 230/240 | AC | 1 x 58 | T8 | G13 | 86  | 90 | 1578 |
| 910202050 | TOPLINE 218 | 230/240 | AC | 2 x 18 | T8 | G13 | 129 | 90 | 660  |
| 910202060 | TOPLINE 236 | 230/240 | AC | 2 x 36 | T8 | G13 | 129 | 90 | 1270 |
| 910202071 | TOPLINE 258 | 230/240 | AC | 2 x 58 | T8 | G13 | 129 | 90 | 1578 |

### S reflektorem

|           |                    |         |    |        |    |     |     |    |      |
|-----------|--------------------|---------|----|--------|----|-----|-----|----|------|
| 910202160 | TOPLINE 236 REFLEX | 230/240 | AC | 2 x 36 | T8 | G13 | 129 | 90 | 1270 |
| 910202170 | TOPLINE 258 REFLEX | 230/240 | AC | 2 x 58 | T8 | G13 | 129 | 90 | 1578 |

### S nouzovým modulem

|           |                  |         |    |        |    |     |     |    |      |
|-----------|------------------|---------|----|--------|----|-----|-----|----|------|
| 910202210 | TOPLINE 118 EM1h | 230/240 | AC | 1 x 18 | T8 | G13 | 86  | 90 | 660  |
| 910202220 | TOPLINE 136 EM1h | 230/240 | AC | 1 x 36 | T8 | G13 | 86  | 90 | 1270 |
| 910202230 | TOPLINE 158 EM1h | 230/240 | AC | 1 x 58 | T8 | G13 | 86  | 90 | 1578 |
| 910202250 | TOPLINE 218 EM1h | 230/240 | AC | 2 x 18 | T8 | G13 | 129 | 90 | 660  |
| 910202260 | TOPLINE 236 EM1h | 230/240 | AC | 2 x 36 | T8 | G13 | 86  | 90 | 1270 |
| 910202270 | TOPLINE 258 EM1h | 230/240 | AC | 2 x 58 | T8 | G13 | 86  | 90 | 1578 |

#### CZ

Prachotěsná svítidla TOPLINE T8 jsou určena pro osvětlování průmyslových prostor. Vanička svítidla je vyrobena z ABS a kryt z polykarbonátu, který je pružný a nežlutne. Kryt je uchycen nerezovými sponami. Svítidla se dodávají kromě základního provedení také v provedení REFLEX (s interním leštěným reflektorem), nebo ve stmívatelných variantách DALI nebo DIMM 1-10V. Ke všem typům lze přibojednat nouzový modul EM1h nebo EM3h. Svítidla jsou vybavena značkovým elektronickým předřadníkem.

#### SK

Prachotesná svietidlá TOPLINE T8 sú určené pre osvetľovanie priemyselných priestorov. Vanička svietidla je vyrobená z ABS a kryt z polykarbonátu, ktorý je pružný a nežltne. Kryt je uchytý nerezovými sponami. Svietidlá sa dodávajú okrem základného prevedenia aj v prevedení REFLEX (s interným lešteným reflektorom), alebo vo stmievateľných variantoch DALI alebo DIMM 1-10V. Ku všetkým typom je možné pribojednať núdzový modul EM1h alebo EM3h. Svietidlá sú vybavené značkovým elektronickým predradníkom.

#### EN

Dustproof luminaires Topline T8 are designed for lighting industrial areas. Luminaire's tray is made of ABS and cover is made of polycarbonate that is flexible and does not get yellow. The cover is fixed with stainless steel clamps. Luminaires are (apart from basic design) also available in REFLEX version (with internal polished reflector) or in dimmable versions DALI and 1-10V DIMM. All types can be supplied with emergency module EM1h or EM3h. The luminaires are equipped with branded electronic ballast.



## Průmyslová zářivková svítidla TOPLINE T8 stmívatelná

Obj. číslo      Název položky      V      W      Typ zdroje      Objímka      š (mm)      v (mm)      l (mm)

### Zářivkové prachotěsné svítidlo stmívatelné 1-10V

|           |                  |            |        |    |     |     |    |      |
|-----------|------------------|------------|--------|----|-----|-----|----|------|
| 910202610 | TOPLINE 118 DIMM | 230/240 AC | 1 x 18 | T8 | G13 | 86  | 90 | 660  |
| 910202620 | TOPLINE 136 DIMM | 230/240 AC | 1 x 36 | T8 | G13 | 86  | 90 | 1270 |
| 910202630 | TOPLINE 158 DIMM | 230/240 AC | 1 x 58 | T8 | G13 | 86  | 90 | 1578 |
| 910202650 | TOPLINE 218 DIMM | 230/240 AC | 2 x 18 | T8 | G13 | 129 | 90 | 660  |
| 910202660 | TOPLINE 236 DIMM | 230/240 AC | 2 x 36 | T8 | G13 | 129 | 90 | 1270 |
| 910202671 | TOPLINE 258 DIMM | 230/240 AC | 2 x 58 | T8 | G13 | 129 | 90 | 1578 |

### Zářivkové prachotěsné svítidlo stmívatelné DALI

|           |                  |            |        |    |     |     |    |      |
|-----------|------------------|------------|--------|----|-----|-----|----|------|
| 910202750 | TOPLINE 218 DALI | 230/240 AC | 2 x 18 | T8 | G13 | 129 | 90 | 660  |
| 910202760 | TOPLINE 236 DALI | 230/240 AC | 2 x 36 | T8 | G13 | 129 | 90 | 1270 |
| 910202770 | TOPLINE 258 DALI | 230/240 AC | 2 x 58 | T8 | G13 | 129 | 90 | 1578 |

#### CZ

Prachotěsná svítidla TOPLINE T8 jsou určena pro osvětlování průmyslových prostor. Vanička svítidla je vyrobena z ABS a kryt z polykarbonátu, který je pružný a nežlutne. Kryt je uchycen nerezovými sponami. Svítidla se dodávají kromě základního provedení také v provedení REFLEX (s interním leštěným reflektorem), nebo ve stmívatelných variantách DALI nebo DIMM 1-10V. Ke všem typům lze přibojednat nouzový modul EM1h nebo EM3h. Svítidla jsou vybavena značkovým elektronickým předřadníkem.

#### SK

Prachotesná svietidlá TOPLINE T8 sú určené pre osvetľovanie priemyselných priestorov. Vanička svietidla je vyrobená z ABS a kryt z polykarbonátu, ktorý je pružný a nežltne. Kryt je uchytý nerezovými sponami. Svietidlá sa dodávajú okrem základného prevedenia aj v prevedení REFLEX (s interným lešteným reflektorom), alebo vo stmievateľných variantách DALI alebo DIMM 1-10V. Ku všetkým typom je možné priobjednať núdzový modul EM1h alebo EM3h. Svietidlá sú vybavené značkovým elektronickým predradníkom.

#### EN

Dustproof luminaires Topline T8 are designed for lighting industrial premises. Luminaire's body is made of ABS and cover is made of polycarbonate that is flexible and does not yellow. The cover is fixed with stainless steel clamps. They are also available (besides the basic design) in REFLEX version (with internal polished reflector) or in dimmable versions DALI and 1-10V DIMM. It is possible to supply all types with an emergency module EM1h or EM3h. The luminaires are equipped with branded electronic ballast.





## Průmyslová prachotěsná svítidla TOPLINE economy

Obj. číslo      Název položky      V      W      Typ zdroje      Objímka      š (mm)      v (mm)      l (mm)

### Základní varianta

|           |                     |         |    |        |    |     |     |    |      |
|-----------|---------------------|---------|----|--------|----|-----|-----|----|------|
| 910200051 | TOPLINE ECONOMY 236 | 230/240 | AC | 2 x 36 | T8 | G13 | 129 | 90 | 1270 |
| 910200058 | TOPLINE ECONOMY 258 | 230/240 | AC | 2 x 58 | T8 | G13 | 129 | 90 | 1578 |

### S průběžnou montáží

|           |                       |         |    |        |    |     |     |    |      |
|-----------|-----------------------|---------|----|--------|----|-----|-----|----|------|
| 910200052 | TOPLINE T8 ECONOMY 1F | 230/240 | AC | 2 x 36 | T8 | G13 | 129 | 90 | 1270 |
| 910200053 | TOPLINE T8 ECONOMY 3F | 230/240 | AC | 2 x 36 | T8 | G13 | 129 | 90 | 1270 |
| 910200059 | TOPLINE T8 ECONOMY 1F | 230/240 | AC | 2 x 58 | T8 | G13 | 129 | 90 | 1578 |
| 910200060 | TOPLINE T8 ECONOMY 3F | 230/240 | AC | 2 x 58 | T8 | G13 | 129 | 90 | 1578 |

### S nouzovým modulem

|           |                          |         |    |        |    |     |     |    |      |
|-----------|--------------------------|---------|----|--------|----|-----|-----|----|------|
| 910200054 | TOPLINE ECONOMY 236 EM1h | 230/240 | AC | 2 x 36 | T8 | G13 | 129 | 90 | 1270 |
| 910200061 | TOPLINE ECONOMY 258 EM1h | 230/240 | AC | 2 x 58 | T8 | G13 | 129 | 90 | 1578 |

### S nouzovým modulem a průběžnou montáží

|           |                            |         |    |        |    |     |     |    |      |
|-----------|----------------------------|---------|----|--------|----|-----|-----|----|------|
| 910200055 | TOPLINE T8 ECONOMY EM1h 1F | 230/240 | AC | 2 x 36 | T8 | G13 | 129 | 90 | 1270 |
| 910200056 | TOPLINE T8 ECONOMY EM1h 3F | 230/240 | AC | 2 x 36 | T8 | G13 | 129 | 90 | 1270 |
| 910200062 | TOPLINE T8 ECONOMY EM 1F   | 230/240 | AC | 2 x 58 | T8 | G13 | 129 | 90 | 1578 |
| 910200215 | TOPLINE T8 ECONOMY EM 3F   | 230/240 | AC | 2 x 58 | T8 | G13 | 129 | 90 | 1578 |

#### CZ

Prachotěsná svítidla TOPLINE ECONOMY jsou určena pro osvětlování průmyslových prostor s běžnou okolní teplotou. Nejsou určena pro použití v náročných podmínkách, například v trvalém provozu nebo v horkých prostředích. Vanička svítidla je vyrobena z ABS a kryt z polystyrolu. Kryt je uchycen plastovými sponami. Svítidla jsou vybavena značkovým elektronickým předřadníkem.

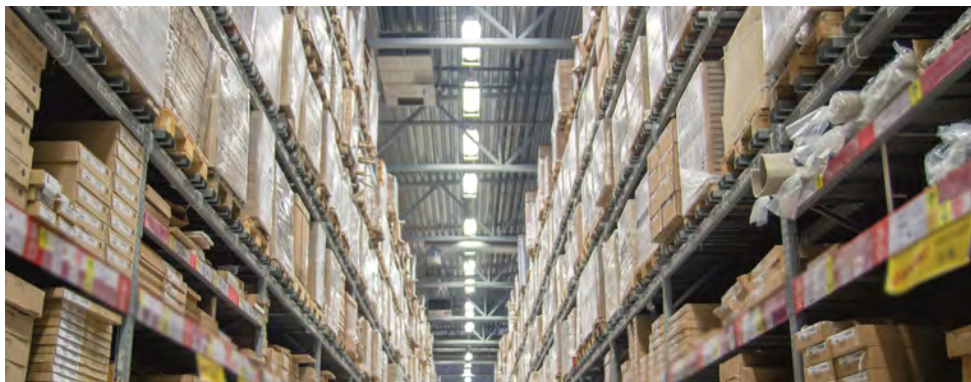
#### SK

Prachotesná svietidlá TOPLINE ECONOMY sú určené pre osvetľovanie priemyselných priestorov s bežnou okolitou teplotou. Nie sú určené pre použitie v náročných podmienkach, napríklad v trvalej prevádzke alebo v horúcich prostrediach. Vanička svietidla je vyrobená z ABS a kryt z polystyrolu. Kryt je uchytý plastovými sponami. Svietidlá sú vybavené značkovým elektronickým predradníkom.

#### EN

Dustproof luminaires TOPLINE ECONOMY are designed for lighting of industrial areas with normal ambient temperatures. They are not intended for use in harsh environments, such as in continuous operation or in hot environments. Luminaire's tray is made of ABS and cover from polystyrene. The cover is secured with plastic clips. The luminaires are equipped with branded electronic ballasts.





## Průmyslová zářivková svítidla TOPLINE SPECIAL

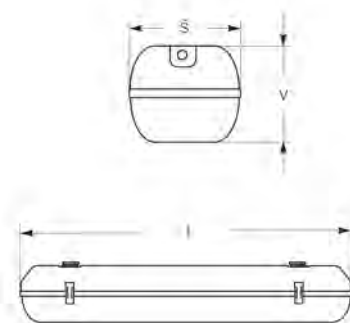
Obj. číslo      Název položky      V      W      Typ zdroje      Objímka      v (mm)      š (mm)      l (mm)

### Zářivkové prachotěsné svítidlo na nízké napětí 12V AC/DC

|           |                    |          |        |    |     |    |     |      |
|-----------|--------------------|----------|--------|----|-----|----|-----|------|
| 910202983 | TOPLINE SPECIAL T8 | 12 AC/DC | 1 x 36 | T8 | G13 | 90 | 86  | 1270 |
| 910202984 | TOPLINE SPECIAL T8 | 12 AC/DC | 2 x 18 | T8 | G13 | 90 | 129 | 660  |
| 910202985 | TOPLINE SPECIAL T8 | 12 AC/DC | 2 x 36 | T8 | G13 | 90 | 129 | 1270 |

### Zářivkové prachotěsné svítidlo na nízké napětí 24V AC/DC

|           |                    |          |        |    |     |    |     |      |
|-----------|--------------------|----------|--------|----|-----|----|-----|------|
| 910202988 | TOPLINE SPECIAL T8 | 24 AC/DC | 1 x 36 | T8 | G13 | 90 | 86  | 1270 |
| 910202990 | TOPLINE SPECIAL T8 | 24 AC/DC | 2 x 18 | T8 | G13 | 90 | 129 | 660  |
| 910202995 | TOPLINE SPECIAL T8 | 24 AC/DC | 2 x 36 | T8 | G13 | 90 | 129 | 1270 |



#### CZ

Prachotěsná svítidla TOPLINE SPECIAL jsou určena pro osvětlování průmyslových prostor kde hrozí zvýšené nebezpečí úrazu elektrickým proudem, nebo pro provoz v sítích malého napětí 12 a 24 V AC/DC. Vanička svítidla je vyrobena z ABS a kryt z polykarbonátu, který je pružný a nežltne. Kryt je uchycen nerezovými sponami. Jako zdroje světla se používají běžné zářivkové trubice v bílých odstínech. Tato svítidla velmi efektivně nahrazují žárovková svítidla v bezpečných rozvodech malého střídavého napětí 24 V. Provozovat se však mohou i ve stejnosměrných sítích.

#### SK

Prachotěsná svietidlá TOPLINE SPECIAL sú určené pre osvetľovanie priemyselných priestorov kde hrozí zvýšené nebezpečenstvo úrazu elektrickým prúdom, alebo pre prevádzku v sieťach malého napätia 12 a 24 V AC/DC. Vanička svietidla je vyrobená z ABS a kryt z polykarbonátu, ktorý je pružný a nežltne. Kryt je uchycený nerezovými sponami. Ako zdroje svetla sa používajú bežné žiarivkové trubice v bielych odtieňoch. Tieto svietidlá veľmi efektívne nahrádzajú žiarovkové svietidlá v bezpečných rozvodoch malého striedavého napätia 24 V. Prevádzkovať sa však môžu aj v jednosmerných sieťach.

#### EN

Dustproof luminaires Topline SPECIAL are designed to illuminate industrial areas with increased risk of electric shock, or for use in low voltage networks of 12 and 24 V AC/DC. Luminaire's tray is made of ABS and cover is made of polycarbonate which is flexible and does not yellow. The cover is fixed with stainless steel clamps. Conventional fluorescent tubes in white hues are used as a light source. These luminaires replace luminaires with incandescent bulbs very effectively in safe voltage applications (24V AC voltage), however they can also be used in DC networks.



## Průmyslová nerezová svítidla PRIMA STAINLESS 304

Obj. číslo      Název položky      V      W      Objímka      š (mm)      v (mm)      l (mm)

### Nerezové svítidlo průmyslové základní model EVG

|           |           |         |       |        |     |     |    |      |
|-----------|-----------|---------|-------|--------|-----|-----|----|------|
| 910300035 | PRIMA 218 | 230/240 | AC/DC | 2 x 18 | G13 | 195 | 95 | 705  |
| 910300040 | PRIMA 236 | 230/240 | AC/DC | 2 x 36 | G13 | 195 | 95 | 1304 |
| 910300045 | PRIMA 258 | 230/240 | AC/DC | 2 x 58 | G13 | 195 | 95 | 1604 |

### Nerezové svítidlo průmyslové s nouzovým modulem EVG

|           |                |         |       |        |     |     |    |      |
|-----------|----------------|---------|-------|--------|-----|-----|----|------|
| 910300235 | PRIMA 218 EM1h | 230/240 | AC/DC | 2 x 18 | G13 | 195 | 95 | 705  |
| 910300240 | PRIMA 236 EM1h | 230/240 | AC/DC | 2 x 36 | G13 | 195 | 95 | 1304 |
| 910300245 | PRIMA 258 EM1h | 230/240 | AC/DC | 2 x 58 | G13 | 195 | 95 | 1604 |

### Nerezové svítidlo průmyslové základní model KVG

|           |           |         |       |        |     |     |    |      |
|-----------|-----------|---------|-------|--------|-----|-----|----|------|
| 910301035 | PRIMA 218 | 230/240 | AC/DC | 2 x 18 | G13 | 195 | 95 | 705  |
| 910301040 | PRIMA 236 | 230/240 | AC/DC | 2 x 36 | G13 | 195 | 95 | 1304 |
| 910301045 | PRIMA 258 | 230/240 | AC/DC | 2 x 58 | G13 | 195 | 95 | 1604 |

### Nerezové svítidlo průmyslové s nouzovým modulem KVG

|           |                |         |       |        |     |     |    |      |
|-----------|----------------|---------|-------|--------|-----|-----|----|------|
| 910301235 | PRIMA 218 EM1h | 230/240 | AC/DC | 2 x 18 | G13 | 195 | 95 | 705  |
| 910301240 | PRIMA 236 EM1h | 230/240 | AC/DC | 2 x 36 | G13 | 195 | 95 | 1304 |
| 910301245 | PRIMA 258 EM1h | 230/240 | AC/DC | 2 x 58 | G13 | 195 | 95 | 1604 |

#### CZ

Svítidla PRIMA STAINLESS 304 jsou vyrobená z nerezové oceli 304. Uvnitř svítidla je umístěn lakovaný ocelový plech, který je osazený patičkami a aluminiovým leštěným reflektorem. Kryt svítidla je vyroben ze silnostěnného kaleného skla. Svítidlo je vhodné pro montáž přisazením, nebo zavěšením. Závěsná oka jsou součástí dodávky. Svítidla se dodávají v elektronickém, magnetickém nebo LED provedení.

#### SK

Svietidlá PRIMA STAINLESS 304 sú vyrobené z nerezovej ocele 304. Vnútri svietidla je umiestnený lakovaný oceľový plech, ktorý je osadený päťkami a aluminiovým lešteným reflektorom. Kryt svietidla je vyrobený z hrubostenného kaleného skla. Svetidlo je vhodné pre povrchovú montáž, alebo zavesením. Závěsné oká sú súčasťou dodávky. Svetidlá sa dodávajú v elektronickom, magnetickom alebo LED provedení.

#### EN

Luminaires PRIMA STAINLESS 304 are made of stainless steel 304. Inside is lacquered steel sheet, which is equipped with sockets and aluminum polished reflector. The cover is made of thick-walled hardened glass. The luminaire is suitable for surface mounting or suspension. Eyebolts are included. Luminaires are supplied in electronic, magnetic or LED finish.

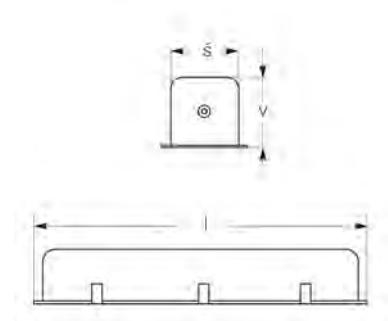


## Průmyslová nerezová svítidla PRIMA STAINLESS 304 SPECIAL

Obj. číslo      Název položky      V      W      Typ zdroje      Objímka      š (mm)      v (mm)      l (mm)

### Zářivkové nerezové svítidlo na nízké napětí

|           |                         |    |       |        |    |     |     |    |      |
|-----------|-------------------------|----|-------|--------|----|-----|-----|----|------|
| 910300945 | PRIMA SPECIAL 12V 2x36W | 12 | AC/DC | 2 x 36 | T8 | G13 | 195 | 95 | 1304 |
| 910300950 | PRIMA SPECIAL 24V 2x36W | 24 | AC/DC | 2 x 36 | T8 | G13 | 195 | 95 | 1575 |



### CZ

Svítidla PRIMA STAINLESS 304 SPECIAL jsou vyrobená z nerezové oceli 304. Jsou určena pro napájení malým napětím 12 nebo 24V AC/DC. Uvnitř svítidla je umístěn lakovaný ocelový plech, který je osazený patičkami a hliníkovým leštěným reflektorem. Kryt svítidla je vyroben ze silnostěnného kaleného skla. Svítidlo je vhodné pro montáž přísazením nebo zavěšením.

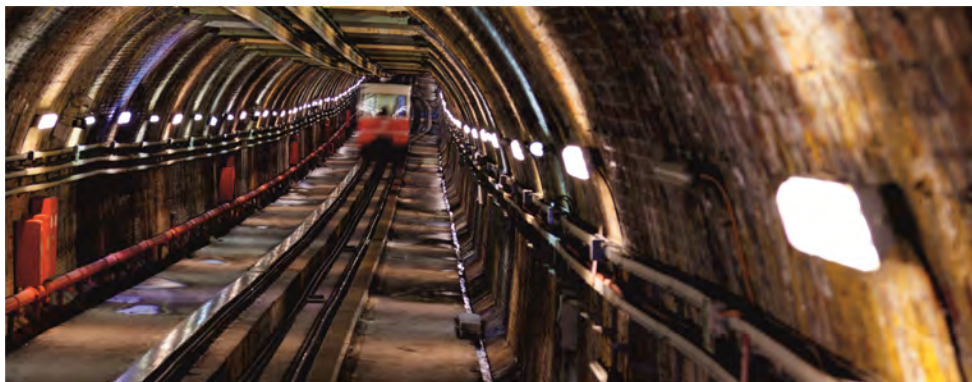
### SK

Svietidlá PRIMA STAINLESS 304 SPECIAL sú vyrobené z nerezovej ocele 304. Sú určené pre napájanie malým napätím 12 alebo 24V AC/DC. Vnútri svietidla je umiestnený lakovaný oceľový plech, ktorý je osadený päticami a hliníkovým lešteným reflektorom. Kryt svietidla je vyrobený z hrubostenného kaleného skla. Svetidlo je vhodné pre montáž prisadením alebo zavesením.

### EN

Luminaires PRIMA SPECIAL STAINLESS 304 are made of stainless steel 304. They are designed to be powered by low voltage 12V or 24V AC/DC. Powder painted steel sheet is inside and it is equipped with sockets and polished aluminium reflector. The cover is made from thick-walled hardened glass. The luminaire is suitable for surface mounting or hanging.





## VICTORIA

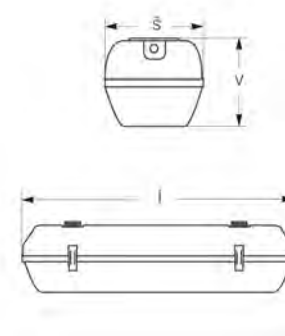
Obj. číslo      Název položky      V      W      Objímka      CCT (K)      l (mm)      v (mm)      š (mm)

### Victoria 230-240V AC pro kompaktní zářivky 2G11

|           |                           |         |       |        |      |     |    |     |
|-----------|---------------------------|---------|-------|--------|------|-----|----|-----|
| 910320010 | VICTORIA KLD-L 2G11 1x36W | 230/240 | AC/DC | 1 x 36 | 2G11 | 472 | 96 | 98  |
| 910320020 | VICTORIA KLD-L 2G11 2x36W | 230/240 | AC/DC | 2 x 36 | 2G11 | 472 | 98 | 150 |

### Victoria special 12-24V AC/DC pro kompaktní zářivky 2G11

|           |                           |       |       |        |      |     |    |     |
|-----------|---------------------------|-------|-------|--------|------|-----|----|-----|
| 910320410 | VICTORIA KLD-L 2G11 1x36W | 24/24 | AC/DC | 1 x 36 | 2G11 | 472 | 98 | 150 |
| 910320420 | VICTORIA KLD-L 2G11 2x36W | 24/24 | AC/DC | 2 x 36 | 2G11 | 472 | 98 | 150 |
| 910320460 | VICTORIA KLD-L 2G11 2x36W | 12/12 | AC/DC | 2 x 36 | 2G11 | 472 | 98 | 150 |



### CZ

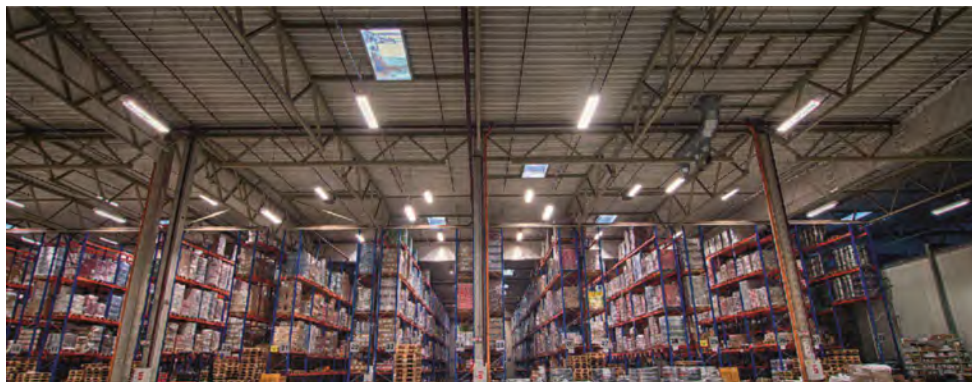
Prachotěsné svítidlo dodávané s jednou nebo dvěma kompaktními zářivkami s patičkou 2G11. Vanička i difúzor svítidla jsou vyrobeny z nerozbitného polykarbonátu a jsou opatřeny nerezovými sponami. Svítidlo je vhodné pro průběžnou montáž. Přívodní svorkovnice je bezšroubového typu "clip". Typy s nouzovou funkcí jsou vybaveny standardním nouzovým modulem, který zajišťuje nouzový provoz, po dobu minimálně 1h. Velmi vhodné pro použití v průmyslových prostorách nebo ve vlhkých nebo prašných prostředích.

### SK

Prachotesné svietidlo dodávané s jednou alebo dvoma kompaktnými žiarivkami s päticou 2G11. Vanička aj difúzor svietidla sú vyrobené z nerozbitného polykarbonátu a sú opatrené nerezovými sponami. Svietidlo je vhodné pre priebežnú montáž. Prívodný svorkovnice je bezšroubového typu "clip". Typy s núdzovou funkciou sú vybavené štandardným núdzovým modulom, ktorý zabezpečuje núdzový prevádzku, po dobu minimálne 1h. Veľmi vhodné pre použitie v priemyselných priestoroch alebo vo vlhkých alebo prašných prostrediach.

### EN

Dustproof luminaire supplied with one or two compact fluorescent lamps with base 2G11. Tray and diffuser lamps are made of unbreakable polycarbonate and are equipped with stainless steel clips. The luminaire is suitable for continuous assembly. Terminal block is bezšroubového a "clip". Types of emergency functions are equipped with standard emergency pack, which provides emergency operation for at least 1h. Very suitable for use in industrial areas or in damp or dusty environments.



## LUMINA

| Obj. číslo                                | Název položky  | V       | W  | Objímka | l (mm) | š (mm) | v (mm) |     |
|---|----------------|---------|----|---------|--------|--------|--------|-----|
| Zářivková průmyslová svítidla T5 230-240V |                |         |    |         |        |        |        |     |
| 910466205                                 | LUMINA XT      | 230/240 | AC | 4x50    | G5     | 1210   | 445    | 135 |
| 910466210                                 | LUMINA XT      | 220/230 | AC | 4x54    | G5     | 1210   | 445    | 135 |
| 910466215                                 | LUMINA XT      | 220/230 | AC | 4x73    | G5     | 1510   | 445    | 135 |
| 910466220                                 | LUMINA XT      | 220/230 | AC | 4x80    | G5     | 1510   | 445    | 135 |
| 910466240                                 | LUMINA XT DALI | 220/230 | AC | 4x80    | G5     | 1510   | 445    | 135 |

### CZ

Svítidla řady LUMINA T5 jsou určena pro instalační výšky od 4-25m a nabízejí vysoké energetické úspory. Svítidla mohou být vybavena DALI LED driverem. Všechny elektronické komponenty jsou zn. PHILIPS. Kryt svítidla PMMA, polycarbonát nebo tvrzené sklo.

### SK

Svietidlá radu LUMINA T5 sú určené pre instalačné výšky od 4 - 25 m a ponúkajú vysoké energetické úspory. Svetidlá môžu byť vybavené DALI LED driverom. Všetky elektronické komponenty sú PHILIPS. Kryt svietidla PMMA, polykarbonát alebo tvrdené sklo.

### EN

LUMINA T5 luminaires are designed for mounting heights 4 - 25 meters and offer high energy savings. Luminaires can be equipped with DALI LED driver. All electronic components are PHILIPS. Available covers: PMMA, PC, tempered glass.



## SAULA

| Obj. číslo                                       | Název položky | V          | W    | Objímka | l (mm) | š (mm) | v (mm) |
|--|---------------|------------|------|---------|--------|--------|--------|
| <b>Zářivková průmyslová svítidla T5 230-240V</b> |               |            |      |         |        |        |        |
| 910465030  | SAULA DALI    | 220/230 AC | 2x50 | G5      | 1210   | 245    | 60     |
| 910465040  | SAULA EM1h    | 220/230 AC | 4x50 | G5      | 1210   | 445    | 60     |
| 910465050  | SAULA EM3h    | 220/230 AC | 2x80 | G5      | 1510   | 245    | 60     |

## CZ

Svítidla řady SAULA T5 jsou určena pro instalační výšky od 4 - 10m. Svítidla mohou být vybavena DALI LED driverem. Svítidla mohou být vybavena nouzovým modulem. Všechny elektronické komponenty jsou zn. PHILIPS. Kryt svítidla PMMA, polykarbonát, tvrzené sklo.

## SK

Svietidlá radu SAULA T5 sú určené pre instalačné výšky od 4-10m. Svetidlá môžu byť vybavené DALI LED driverom. Svetidlá môžu byť vybavené núdzovým modulom. Všetky elektronické komponenty sú PHILIPS. Kryt svietidla PMMA, polykarbonát, tvrdené sklo.

## EN

SAULA T5 luminaires are designed for mounting heights 4-10 meters. Luminaires can be equipped with DALI LED driver. Luminaires can be equipped with emergency module. All electronic components are PHILIPS. Available covers: PMMA, PC, tempered glass.