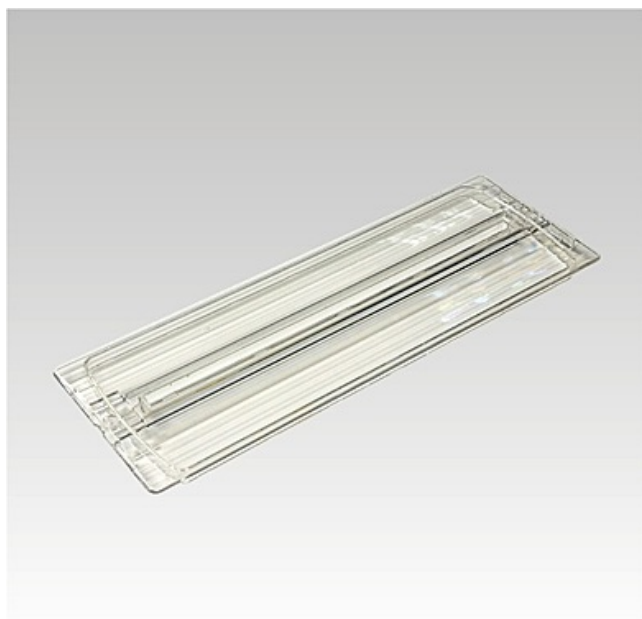


**NBB Bohemia s.r.o.**

Výroba a prodej osvětlovací techniky, Sídliště 693, 407 22 Benešov nad Ploučnicí



## Technický list výrobku

Příslušenství k nouzovému svítidlu

## Reproduktor PC pre závesný stôl LAURA / VILMA A803



Objednávacie číslo

**910113020**

Jednotkový EAN

**8595209918048**

### Všeobecné informácie

Farba	<b>Bez barvy</b>
Název položky	<b>PC difuzor pro závěsnou tabulku A803 LAURA</b>
Značka/výrobce	<b>NBB</b>
Materiál	<b>Plast</b>

### prevádzkové informácie

Typ príslušenstva	<b>Ostatní</b>
Zamýšlený spôsob použitia	<b>difuzor</b>

### Fyzické údaje

Šírka	<b>mm</b>
výška	<b>mm</b>
Dĺžka	<b>mm</b>
materiál	<b>Plast</b>
Způsob balení	<b>1</b>

### Bezpečnosť

Bezpečnostní pokyny na internetu	<b><a href="http://www.nbb.cz">www.nbb.cz</a></b>
----------------------------------	---

### Upozornenie

Tento výrobok sa radí medzi elektrotechnické výrobky, napájané sieťovým napätím 230-240V. Z dôvodu bezpečnosti odporúčame, aby montáž, zapojenie prípadne demontáž vykonávala osoba s príslušnou elektrotechnickou kvalifikáciou. Upozorňujeme, že výrobok sa smie uvádzať do prevádzky len kompletný s originálnymi krytmi, inak môže hroziť nebezpečenstvo úrazu elektrickým prúdom, najmä od pripojovacie svorkovnice. Výrobok používajte iba v miestach, ktoré sú pre tento účel vhodné, výrobky, ktoré sú určené len na vnútorné použitie nepoužívajte vo vonkajšom prostredí. Pri montáži alebo demontáži núdzového svietidla doporučujeme odpojiť privod elektrického prúdu, inak môže hroziť nebezpečenstvo úrazu elektrickým prúdom. Dodržujte predpísanú polohu pri prevádzke výrobku a spôsob jeho pripavenia. Výrobok pripájajte iba na menovité napätie, prípadne zaťažujte iba do maximálneho povoleného príkonu. Do svietidla inštalujte len také zdroje svetla, ktoré sú pre

tento typ svetidla určené. Výrobca nemôže niesť zodpovednosť za škody, ktoré vzniknú nevhodným zapojením, pripojením na nevhodnú rozvodnú sústavu, alebo škody, ktoré vzniknú použitím nevhodného svetelného zdroja. Dodržiavajte prevádzkové hodnoty uvedené na štítku. Výrobok nevystavujte nevhodným poveternostným vplyvom, alebo vysokým teplotám, pokiaľ nie je výslovne uvedené, že je výrobok k prevádzke za týchto podmienok určený. Pri montáži, zapájaní či demontáži postupujte podľa všeobecne platných zásad dodržiavanie bezpečnosti práce.

#### **UPOZORNENIE:**

Núdzové svetidlo je pod napätím aj po odpojení prívodu elektrického prúdu v dôsledku svojich vlastných nabitých batériám. Preto odporúčame montáž a demontáž zveriť iba osobe s odpovedajúcou elektrotechnickou kvalifikáciou.

Po použití neodhadzujte núdzové svetidlo do zmesového odpadu. Odovzdajte ho v najbližšej predajni, zbernom dvore alebo na inom mieste na to určenom, k bezplatnej recyklácii. Použitá svetidlá môžete bezplatne odovzdávať na recykláciu tiež v predajných centrách našej spoločnosti. Núdzové svetidlá a moduly obsahujú nabíjateľnú batériu. Zoznam zberných miest nájdete na stránkach kolektívnych systémov RETELA a Ekolamp.

#### **Ak svetidlo obsahuje batérie**

Ak svetidlo obsahuje dobíjacie vstavanej batérie zaistujúce núdzovú prevádzku, poskytujeme na tieto batérie záruku v dĺžke 6 mesiacov od dátumu uvedenia svetidla do prevádzky. Táto záručná doba je platná pre B2C i B2B zákazníkov.

#### **Upozornenie**

Na základe pôsobnosti Zákona 185/2001 Zb. v platnom znení, je tento výrobok zaradený do odpadovej skupiny 5. (svetelné zdroje a svetidlá). Vzhľadom na škodlivý vplyv ortuti na životné prostredie a na ľudské zdravie, sú pôvodcovia odpadu skupiny 5 (spotrebitelia), povinní použiť svetelné zdroje odovzdať na recykláciu. Po použití neodhadzujte tento výrobok do zmiešaného odpadu. Odovzdajte ho v najbližšej predajni, zbernom dvore alebo na inom mieste na to určenom, k bezplatnej recyklácii. Použitý výrobok môžete odovzdávať na recykláciu tiež v predajných centrách našej spoločnosti, alebo na zberných miestach kolektívnych recyklačných systémov, alebo mestských zberných dvoroch. Ekologická recyklácia elektroodpadu je zaistená prostredníctvom kolektívneho systému RETELA ([www.retela.cz](http://www.retela.cz)).

#### **Upozornenie (LVD)**

Svetelné zdroje LED sa radí medzi elektrotechnické výrobky, napájané sieťovým napätím 230-240V. Z dôvodu bezpečnosti odporúčame, aby montáž, zapojenie prípadne demontáž vykonávala osoba s príslušnou elektrotechnickou kvalifikáciou. Pri montáži alebo demontáži odporúčame odpojiť prívod elektrického prúdu, inak môže hroziť nebezpečenstvo úrazu elektrickým prúdom. Výrobok používajte iba v svetidlách, ktoré sú pre tento typ svetelného zdroja určené. Výrobca nemôže niesť zodpovednosť za škody, ktoré vzniknú nevhodným zapojením, pripojením na nevhodnú rozvodnú sústavu, alebo škody, ktoré vzniknú mechanickým poškodením svetelného zdroja. Dodržiavajte prevádzkové hodnoty uvedené na výrobku. Výrobok nevystavujte nevhodným poveternostným vplyvom, alebo vysokým teplotám, pokiaľ nie je výslovne uvedené, že je výrobok k prevádzke za týchto podmienok určený. Pri montáži, zapájaní či demontáži postupujte podľa všeobecne platných zásad dodržiavanie bezpečnosti práce.

#### **Upozornenie**

Výpadok jednotlivého LED čipu, odchýlka svetelného toku a príkonu +/- 10% ako aj odchýlka od farebnej teploty +/- 150K sú v súlade s platnými štandardmi prípustné a nie sú dôvodom na reklamáciu.

#### **Popis**

**NBB Bohemia s.r.o., Sídliště 693, 407 22 Benešov nad Ploučnicí**  
<https://www.nbb.cz/sk/> | [hotmail@nbb.cz](mailto:hotmail@nbb.cz)

Copyright CE 2024 NBB Bohemia s.r.o. Všechna práva vyhrazena.