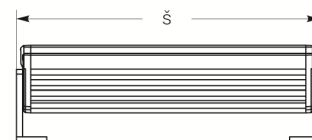
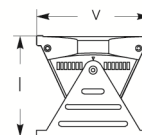


SHYLUX FLOOD 1251

Obj. číslo	Název položky	V	W	š (mm)	l (mm)	v (mm)	W	Úhel (°)	h.
912600310	SL1251B-54	24 DC	108 RGB	500	160	180	108	5	50000
912600320	SL1251B-54	24 DC	108 RGB	500	160	180	108	12,5	50000

Tato výkonná LED svítidla s úzkými vyzařovacími úhly a s řízením barev RGB DMX512 jsou vhodná pro venkovní osvětlování. Dodávají se s namontovanými přívodními kabely o délce 2m. Svítidla se osvědčila v praxi při osvětlování vysokých objektů, jako referenci můžeme uvést osvětlení průmyslového komína v Děčíně a České Kamenici. Svítidla lze řídit signálem DMX512 a naprogramovat tak světelné scény dle přání zákazníka, který potom může sám pomocí software volit mezi jednotlivými scénami, nebo ovládat osvětlení vzdáleně přes internet, případně z mobilní aplikace. Poradíme s instalací na venkovní objekty, nebo se zapojením, naprogramujeme software, nebo jen dodáme veškerý potřebný materiál včetně pozinkovaných konzolí.



CZ

Svítidla SHYLUX se vyznačují robustním provedením a velmi kvalitním zpracováním. Konstrukce svítidla je tvořena silnostěnným aluminiovým odlitkem, který je opatřen antikorozi povrchovou úpravou. Svítidla jsou vybavena kvalitními čipy (CREE/Lumiled), mají vysoké krytí odolné stříkající vodě ze všech směrů (IP66) a jsou opatřena připojovacími kabely. Jsou určena především k venkovnímu architektonickému osvětlování, k tomuto účelu jsou dodávána s různými vyzařovacími úhly a několika odstíny bílé. Dodávají se také v provedení RGB, s řízením DMX512. Použit se mohou kromě venkovního osvětlení i pro osvětlení vnitřních prostor, kde jsou kladeny na osvětlení zvýšené požadavky z hlediska vlhkosti nebo prašnosti.

SK

Svietidlá SHYLUX sa vyznačujú robustným prevedením a veľmi kvalitným spracovaním. Konštrukcia svietidla je tvorená hrubostenným aluminiovým odliatkom, ktorý je opatrený antikoroziou povrchovou úpravou. Svetidlá sú vybavené kvalitnými čipy (CREE / Lumiled), majú vysoké krytie odolné striekajúcej vode zo všetkých smerov (IP66) a sú opatrené pripájacím káblom. Sú určené predovšetkým k vonkajšiemu architektonickému osvetľovaniu, na tento účel sú dodávané v niekoľkých rôznych uhloch a odtieňoch bielej farby. Dodávajú sa aj v prevedení RGB, s riadením DMX512. Použitie sa môžu okrem vonkajšieho osvetlenia aj pre osvetľovanie vnútorných priestorov, kde sú kladené na osvetlenie zvýšené požiadavky z hľadiska vlhkosti alebo prašnosti.

EN

SHYLUX luminaires feature robust design and high quality workmanship. The construction of the luminaire is formed by thick-walled aluminum casting, which is provided with anticorrosive coating. The luminaires are equipped with quality chips (CREE/Lumiled) have high protection against water sprayed from all directions (IP66) and are provided with a connecting cable. They are primarily intended for outdoor architectural lighting, for this purpose are available in several different angles and shades of white. Also available in the RGB version, the management DMX512. Can be used in addition to outdoor lighting for illuminating the interior where they are placed on lighting increased requirements in terms of dust or moisture.