



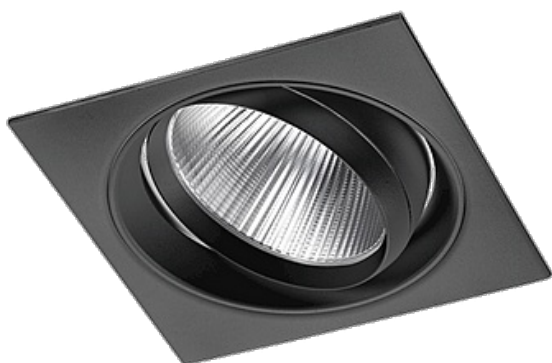
NBB Bohemia s.r.o.

Výroba a prodej osvětlovací techniky, Sídliště 693, 407 22 Benešov nad Ploučnicí

Technický list výrobku

LED zapuštěné světlo R52

**LED recessed light R52-
28-3090-15-BL**



Objednávacie číslo
253464930

Jednotkový EAN
8595209965721

Všeobecné informácie

stmievateľné	Ne
inštalačná hĺbka	150 mm
S konektorom	Ano
Nominálne napätie (V)	220 - 240 V
Krytie podľa IEC 60529 (IP)	IP20
Název položky	LED recessed light R52-28-3090-15-BL
Typ/popis výrobku	LED svítidlo
Varianta výrobku/model	Vestavné
Značka/výrobce	GRACION
Nominální životnost (h)	50000 h
Stupeň krytí (IP)	IP20
Typ světelného zdroje	LED
Počet světelných zdrojů ve svítidle	1
Vestavná montáž	Ano
Montáž na strop	Ano
Stmívatelné běžnými stmívači	Ne

prevádzkové informácie

typ predradníka	LED driver CC
Vhodné pre časté spínanie	Ano
Pracovná teplota okolia	-20/+40 °C
Driver součástí dodávky	Ano
Integrovaný driver	Ne
Světelný zdroj je pevnou součástí svítidla	Ano
Nejvyšší přípustná skladovací teplota	80 °C

Provozní poloha	Vertikální
Zamýšlený způsob použití	Všeobecné osvětlování
Požární odolnost "F"	Ano
Vhodné pro počítačová pracoviště	Ano

Elektrické údaje

Príkon svetelného zdroja	28 W
typ napätia	AC
Nominální příkon	28 W
Jmenovitý příkon (W)	28 W
Provozní napětí (V)	100 - 240 V
Typ napětí	AC
Nejnižší povolené provozní napětí nap. obvodu. (V)	220 V
Celkový příkon	28 W

Spôsob montáže alebo použitia

spôsob montáže	Vestavná
----------------	-----------------

Fyzické údaje

Šírka	134 mm
reflektor	Matný
Farba telesa	Černá
Priemer inštalačného otvoru	125 mm
Dĺžka	468 mm
Výška / hĺbka (mm)	121 mm
Materiál telesa svietidla	Aluminium
Rozměry (mm)	134 x 134 x 121 mm
Způsob balení	1
Typ povrchu	Matný
Počet čipů	1
Otočný model	Ano
Nastavitelnost	Otočné a výklopné

EuP parametry

Střední životnost B50 (h)	50000 h
Činitel stárnutí po nom. životnost	80 %
Činitel funkční spolehlivosti (LSF) po nom. životnosti	50 %
Počet spínacích cyklů do předčasné poruchy	>250000
Míra předčasných poruch	<1 %
Index zachování barev	90 %
Jmenovitá životnost	50000 h
Vážená energetická spotřeba (AGGR)	28 kWh/1000h
Startovací doba	<0,2 s

Ostatné informácie

Svetelný zdroj je súčasťou dodávky svietidla	Ano
--	------------

Svetelné parametre

Svetelný tok (lm)	2750 lm
Farebná teplota CCT	3000 K
uhol vyžarovania	15 °
Index farebného podania CRI	90 Ra
Kód farby	930
Maximálna činiteľ oslnenia (pozdĺžne)	19
Maximálna činiteľ oslnenia (priečne)	19
typ osvetlenia	Přímé
Charakteristika vyžarovania	Symetrické
Efektívny svetelný tok	2750 lm
Odstín/Barva	teplá bílá
Rozsah vlnové délky	400 - 800 nm
Vyzařovací úhel	Úzký úhel 11-20°
Barevná teplota CCT	2800 - 3200 K
Barva	Bílá
Vyzařovací úhel	15 °

Bezpečnosť

Trieda ochrany pred nebezpečným dotykcom neživých častí	Dvojitou izolací
Třída izolace	Třída II
Bezpečnostní pokyny na internetu	www.nbb.cz

Energetické údaje

Merný výkon	98,21 lm/W
Účinník λ (PF)	0,99
Jmenovitá účinnost po 100 h	99,99 %

Popis

NBB Bohemia s.r.o., Sídliště 693, 407 22 Benešov nad Ploučnicí
<https://www.nbb.cz/sk/> | hotmail@nbb.cz

Copyright © 2024 NBB Bohemia s.r.o. Všechna práva vyhrazena.