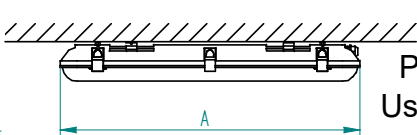
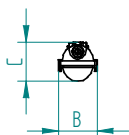


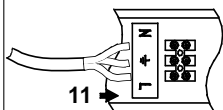
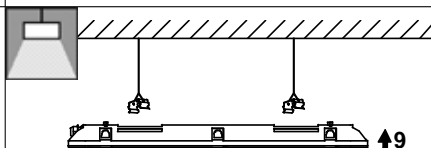
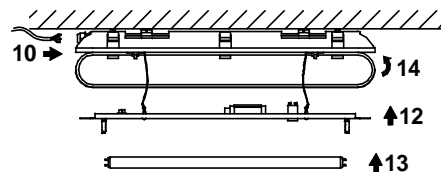
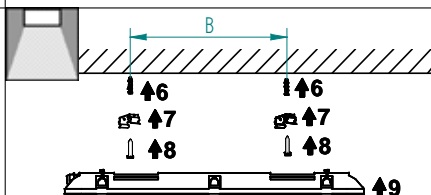
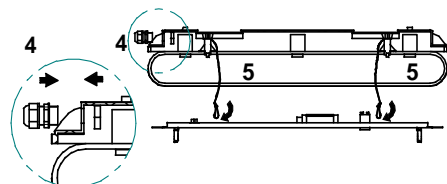
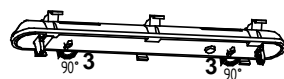
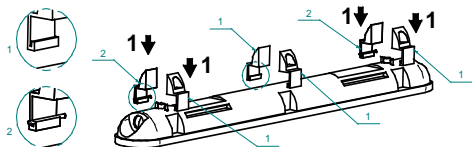


VICTORIA UVC

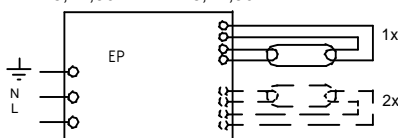
• Directions for use • Návod k použití • Návod k použití • Bedienungsanleitung • Instruccja montażu oprawy • Használati utasítás • Lietošanas pamācība • Naudojimosi instrukcija • Kasutamisyhünd • Instructiuni de folosire • Uputstvo za upotrebu • Navodilo za uporabo • Инструкция по эксплуатации • Упътване • Manual de instrucciones • Gebruiksaanwijzing • Mode d'emploi • Istruzioni per l'uso • Monteringsveledning • Modo de empleo • ΝΕΑΚΑΤΕΥΘΥΝΣΗΠΙΧΡΗΣΗ



Provoz při UVC bez krytu
Use without cover with UVC



1x18,24,36 W 2x18,24,36 W



Upozornění! Montáž svítidla smí provádět pouze odborná elektromontážní firma nebo osoba s elektrotechnickou kvalifikací.
Attention! The lighting unit may only be assembled by a skilled firm or by person with electrotechnical qualification.

Die Montage der Leuchten erfolgt nur durch Fachpersonal mit elektrotechnischer Qualifikation.

Záruční list – platí jen pro ČR (Certificate of warranty – valid in Czech Republic only).

Na tento výrobek se poskytuje záruka 24 měsíců od data prodeje. Záruka se nevztahuje na závady způsobené nevhodným zacházením.

Datum prodeje:

Razítko a podpis prodejny

VICTORIA GERMICID



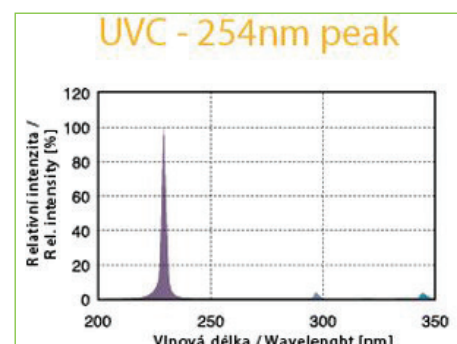
Zářič tvrdého UV-C záření má germicidní, desinfekční a sterilizační účinek. UV-C záření zabíjí živé organismy, jako jsou viry, plísňe, bakterie, houby. Je karcinogenní. Vyvarujte se přímému působení UV-C záření na pokožku včetně očí (hrozí zánět spojivek). Zářič musí být provozován bez krytu. Zářič lze dovybavit přírodním kabelem s EU vidlicí na přání za příplatek (uvedte do poznámky při objednání). Před použitím čtěte návod k použití.



VICTORIA GERMICID (2G11) - zářič UVC s vrcholem záření 254 nm (pro průmyslové i domácí použití), NO OZONE

| Obj. číslo | Název | Výkon [W] | Typ záření (254 nm) | Životnost zdroje | Materiál | Rozměry [mm] | Délka kabelu | Účinná plocha pro 99,99% sterilizaci/6h |
|------------|-------------------|-----------|---------------------|------------------|----------|--------------|---------------|---|
| 910320300 | VICTORIA GERMICID | 1x18W | UVC | 8000 h | PC/PC* | 472x96x98 | dle požadavku | 12 m2 |
| 910320305 | VICTORIA GERMICID | 2x18W | UVC | 8000 h | PC/PC* | 472x150x98 | dle požadavku | 20 m2 |
| 910320310 | VICTORIA GERMICID | 1x24W | UVC | 8000 h | PC/PC* | 472x96x98 | dle požadavku | 18 m2 |
| 910320315 | VICTORIA GERMICID | 2x24W | UVC | 8000 h | PC/PC* | 472x150x98 | dle požadavku | 26 m2 |
| 910320320 | VICTORIA GERMICID | 1x36W | UVC | 8000 h | PC/PC* | 472x96x98 | dle požadavku | 20 m2 |
| 910320325 | VICTORIA GERMICID | 2x36W | UVC | 8000 h | PC/PC* | 472x150x98 | dle požadavku | 28 m2 |

* Provoz s UVC trubící bez PC krytu!



Kódy pro objednání náhradního zdroje (kompaktní UVC trubice s patičí 2G11) :

| Obj. číslo | Název | Výkon [W] | Typ záření | Životnost zdroje |
|------------|-------------------------------|-----------|------------|------------------|
| 224100000 | KLD-L 18W UVC 2G11 GERMICIDAL | 18 | UVC | 8000 h |
| 224101000 | KLD-L 24W UVC 2G11 GERMICIDAL | 24 | UVC | 8000 h |
| 224102000 | KLD-L 36W UVC 2G11 GERMICIDAL | 36 | UVC | 8000 h |

Technická podpora výrobku: info@nbb.cz