



**NBB Bohemia s.r.o.**

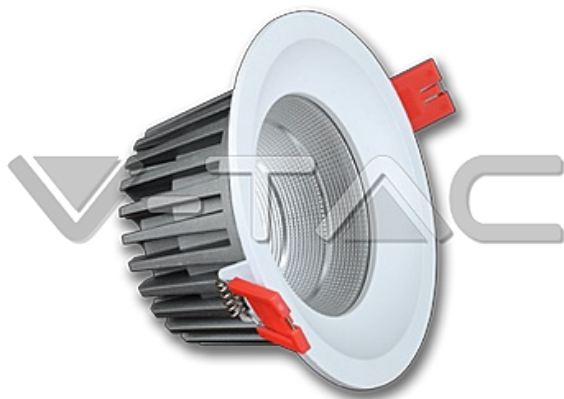
Výroba a prodej osvětlovací techniky, Sídliště 693, 407 22 Benešov nad Ploučnicí

## Technický list výrobku

LED Downlight COB - Cree čip

**22W LED Downlight CREE  
COB Chip Warm White,  
VT-1722**

Objednací číslo  
**SKU1157**



### Obecné informace

Název položky	LED Downlight COB - Cree čip
Značka/výrobce	V-TAC
Materiál	PKW
Stmívatelné	Ne
Třída energetické účinnosti (norma zrušena!)	A+
Nominální napětí (V)	170 - 240 V
Skupina produktu V-TAC	VT-1722

### Elektrické údaje

Nominální příkon	22 W
------------------	------

### Provozní informace

Teplota	-0,444444444 °C
Otočný reflektor	Ano

### Způsob montáže nebo použití

Rozměry instalačního otvoru	155 mm
-----------------------------	--------

### Fyzické údaje

Typ čipu	COB
Rozměry (mm)	175 x 100 mm
Tvar V-TAC	Round
Barva tělesa V-TAC	White

### EuP parametry

Počet spínacích cyklů do předčasné poruchy	15000
Jmenovitá životnost	20000 h
Startovací doba	0.001 sec (instant on) s
Ekvivalent žárovky	60 W

#### Světelné parametry

Světelný tok (lm)	1650 lm
Barevná teplota CCT	3000 K
Vyzařovací úhel	30 °
Index barevného podání CRI	80 Ra
Barva světla	Warm White

#### Bezpečnost

Certifikace výrobku	CE
---------------------	----

#### Energetické údaje

Účinník $\lambda$ (PF)	> 0.5
Měrný výkon	75 lm/W

#### Popis

**NBB Bohemia s.r.o., Sídliště 693, 407 22 Benešov nad Ploučnicí**  
<https://www.nbb.cz/> | [hotmail@nbb.cz](mailto:hotmail@nbb.cz)

Copyright CE 2024 NBB Bohemia s.r.o Všechna práva vyhrazena.