



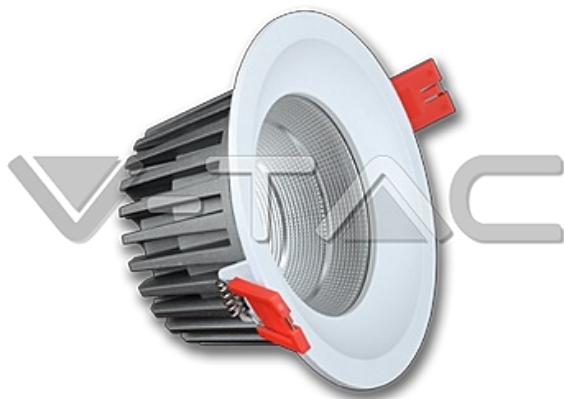
**NBB Bohemia s.r.o.**

Výroba a prodej osvětlovací techniky, Sídliště 693, 407 22 Benešov nad Ploučnicí

## Technický list výrobku

LED Downlight COB

**220-240V 24W LED  
svítidlo Downlight bílé  
6000K , VT-1724 RD**



Objednací číslo

**SKU1076**

Jednotkový EAN

**3800230622501**

### Obecné informace

|  |                   |
|--|-------------------|
| Název položky                                | LED Downlight COB |
| Značka/výrobce                               | V-TAC             |
| Materiál                                     | PKW               |
| Stmívatelné                                  | Ne                |
| Třída energetické účinnosti (norma zrušena!) | A+                |
| Nominální napětí (V)                         | 220 - 240 V       |
| Skupina produktu V-TAC                       | VT-1724 RD        |

### Elektrické údaje

|                  |      |
|------------------|------|
| Nominální příkon | 24 W |
|------------------|------|

### Provozní informace

|                  |                 |
|------------------|-----------------|
| Teplota          | -0,444444444 °C |
| Otočný reflektor | Ne              |

### Fyzické údaje

|                    |       |
|--------------------|-------|
| Typ čipu           | COB   |
| Barva tělesa V-TAC | White |

### EuP parametry

|  |                          |
|--|--------------------------|
| Počet spínacích cyklů do předčasné poruchy | 15000                    |
| Jmenovitá životnost                        | 20000 h                  |
| Startovací doba                            | 0.001 sec (instant on) s |

### Světelné parametry

|                            |         |
|----------------------------|---------|
| Světelný tok (lm)          | 1920 lm |
| Barevná teplota CCT        | 6000 K  |
| Vyzařovací úhel            | 12 °    |
| Index barevného podání CRI | 80 Ra   |
| Barva světla               | White   |

#### Bezpečnost

|                     |    |
|---------------------|----|
| Certifikace výrobku | CE |
|---------------------|----|

#### Energetické údaje

|                        |         |
|------------------------|---------|
| Účinník $\lambda$ (PF) | > 0.5   |
| Měrný výkon            | 80 lm/W |

#### Popis

NBB Bohemia s.r.o., Sídliště 693, 407 22 Benešov nad Ploučnicí  
<https://www.nbb.cz/> | [hotmail@nbb.cz](mailto:hotmail@nbb.cz)

Copyright CE 2024 NBB Bohemia s.r.o Všechna práva vyhrazena.