

Svítidla série ROMA

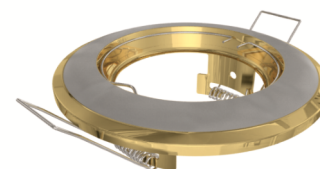
| Obj. číslo | Název položky | V | W (max) | Patice | D (mm) | v (mm) | Barva |
|------------|---------------|---|---------|--------|--------|--------|-------|
|------------|---------------|---|---------|--------|--------|--------|-------|

Podhledové svítidlo rámeček zlato/nikl

| | | | | | | | |
|-----------|-----------|------|----|------------|----|----|-------|
| 910000305 | ROMA PG/N | 0/50 | 50 | G6,35/GU10 | 82 | 31 | Zlatá |
|-----------|-----------|------|----|------------|----|----|-------|

Podhledové svítidlo rámeček zlato/satin

| | | | | | | | |
|-----------|-----------|------|----|------------|----|----|------|
| 910000310 | ROMA SN/G | 0/50 | 50 | G6,35/GU10 | 82 | 31 | Nikl |
|-----------|-----------|------|----|------------|----|----|------|



CZ

Vestavná svítidla ROMA pro halogenové žárovky nebo LED zdroje jsou standardně vybavena objímkou pro halogenové žárovky GU5,3. Lze je však osadit i objímkou GU10, která se dodává jako doplňující produkt. To umožňuje použití velmi široké škály světelných zdrojů. Svítidla jsou standardně vybavena upevňovacími pružinami pro montáž do sádkartonových nebo minerálních podhledů.

SK

Svietidlá ROMA sú určené pre vstavanú montáž. Štandardne sú vybavené objímkou pre halogénové žiarovky GU5,3, možno ich však osadiť aj objímkou GU10, ktorá sa dodáva ako doplňujúci produkt. To umožňuje použitie veľmi širokej škály svetelných zdrojov, predovšetkým halogénových žiaroviek a LED zdrojov. Svetidlá sú štandardne vybavená upevňovacími pružinami pre montáž do sadrokartónových alebo minerálnych podhládov.

EN

Luminaires ROMA for halogen bulbs or LED sources are designed for recessed mounting. Standardly equipped with GU5,3 socket for halogen bulbs, but can be fitted with GU10 socket too, which is available as an additional product. This allows use of very wide range of light sources, especially halogen bulbs and LEDs. Luminaires are standardly equipped with fixing springs for installation in drywalls or mineral ceilings.