



Technický list výrobku

Průmyslové zářivkové svítidlo

**PRIMA 236 AC/DC 24V
STAINLESS 304 EVG PAR
IP66**

Objednací číslo

910300950

Jednotkový EAN

8595209936875


Obecné informace

Název položky	PRIMA 236 AC/DC 24V STAINLESS 304 EVG PAR IP66
Typ/popis výrobku	Průmyslové
Značka/výrobce	NBB
Materiál	Stainless 304
Typ zdroje	T8
Stupeň krytí (IP)	IP66
Nominální napětí (V)	24 V
Stmívatelné	Ne
Montáž zavěšením	Ano
Typ světelného zdroje	Zářivka T8 (26mm)
Nominální napětí (V)	24 V
Stupeň krytí dle IEC 60529 (IP)	IP66
Počet světelných zdrojů ve svítidle	2
Vhodné pro montáž na stěnu	Ano
Vestavná montáž	Ne
Svítidlo vhodné pro přisazenou montáž	Ne
Funkce nouzového osvětlení	Ne
Montáž na strop	Ano
Stmívatelné běžnými stmívači	Ne

Elektrické údaje

Nominální příkon	2 x 36 W
Provozní napětí (V)	24 V
Typ napětí	AC/DC
Příkon světelného zdroje	36 W

Zapojení	Paralelně-kompenzační
Typ napětí	AC/DC
Multiwattážní provedení	Ostatní
Nominální proud	3 A
Celkový příkon	80 W
Celkový příkon svítidla	80 W

Provozní informace

Pracovní frekvence	0 - 50 Hz
Světelný zdroj je pevnou součástí svítidla	Ne
Horký restart	Ano
Doporučená instalační výška (m)	2 - 5 m
Zamýšlený způsob použití	Všeobecné osvětlování
Vhodné pro průběžné zapojení	Ne
Typ objímky svítidla	G13
Typ předřadníku	Elektronický nestmívatelný
Pracovní teplota okolí	-20/+40 °C
Vhodné pro spojování do linie	Ne
Vhodné pro nouzové osvětlení	Ne
Otočný reflektor	Ne
Požární odolnost "D"	Ano
Požární odolnost "F"	Ano
Požární odolnost "FF"	Ano
Vhodné pro počítačová pracoviště	Ano
Integrovaný nouzový modul	Ne

Fyzické údaje

Rozměry (mm)	1604 x 195 x 95 mm
Způsob balení	1
Hrubá hmotnost výrobku	7080 g
Rozteč upevňovacích otvorů	1399 mm
Šířka	195 mm
Reflektor	Vysoce leštěný
Barva tělesa	Nerezová ocel
Čistá hmotnost výrobku	6320 g
Délka	1575 mm
Výška/hloubka (mm)	95 mm
Materiál tělesa svítidla	Ocel
Barva krytu	Bez barvy
Materiál krytu	Ostatní
Mechanická (rázová) odolnost	IK10
S větracími otvory	Ne

EuP parametry

Míra předčasných poruch	<0,1 %
-------------------------	------------------

Ostatní informace

Světelný zdroj je součástí dodávky svítidla	Ne
---	-----------

Světelné parametry

Maximální činitel oslnění (podélně)	19
Maximální činitel oslnění (příčně)	19
Typ osvětlení	Přímé
Vyzařovací charakteristika	Široký úhel

Bezpečnost

Bezpečnostní pokyny na internetu	www.nbb.cz
Třída ochrany před nebezpečným dotykem neživých částí	Bezpečným napětím

Energetické údaje

Index energetické účinnosti EEI	A2
Účinitel λ (PF)	>0,90

Upozornění

Tento výrobek se řadí mezi elektrotechnické výrobky, napájené síťovým napětím 230-240V. Z důvodu bezpečnosti doporučujeme, aby montáž, zapojení případně demontáž prováděla osoba s příslušnou elektrotechnickou kvalifikací. Upozorňujeme, že výrobek se smí uvádět do provozu pouze kompletní s originálními kryty, jinak může hrozit nebezpečí úrazu elektrickým proudem, zejména od připojovací svorkovnice. Výrobek používejte pouze v místech, která jsou pro tento účel vhodná, výrobky, které jsou určeny pouze k vnitřnímu použití nepoužívejte ve venkovním prostředí. Při montáži nebo demontáži nouzového svítidla doporučujeme odpojit přívod elektrického proudu, jinak může hrozit nebezpečí úrazu elektrickým proudem. Dodržujte předepsanou polohu při provozu výrobku a způsob jeho připevnění. Výrobek připojujte pouze na jmenovité napětí, případně zatěžujte pouze do maximálního povoleného příkonu. Do svítidla instalujte pouze takové zdroje světla, které jsou pro tento typ svítidla určeny. Výrobce nemůže nést odpovědnost za škody, které vzniknou nevhodným zapojením, připojením na nevhodnou rozvodnou soustavu, nebo škody, které vzniknou použitím nevhodného světelného zdroje. Dodržujte provozní hodnoty uvedené na štítku. Výrobek nevystavujte nevhodným povětrnostním vlivům, nebo vysokým teplotám, pokud není výslovně uvedeno, že je výrobek k provozu za těchto podmínek určen. Při montáži, zapojování či demontáži postupujte podle všeobecně platných zásad dodržování bezpečnosti práce.

UPOZORNĚNÍ:

Nouzové svítidlo je pod napětím i po odpojení přívodu elektrického proudu v důsledku svých vlastních nabitých baterií. Proto doporučujeme montáž a demontáž svěřit pouze osobě s odpovídající elektrotechnickou kvalifikací.

Po použití neodhazujte nouzové svítidlo do směsného odpadu. Odevzdejte jej v nejbližší prodejně, sběrném dvoře nebo na jiném místě k tomu určeném, k bezplatné recyklaci. Použitá svítidla můžete bezplatně odevzdávat k recyklaci také v prodejních centrech naší společnosti. Nouzová svítidla a moduly obsahují dobíjecí baterii. Seznam sběrných míst najdete na stránkách kolektivních systémů [Retela](#) a [Ekolamp](#).

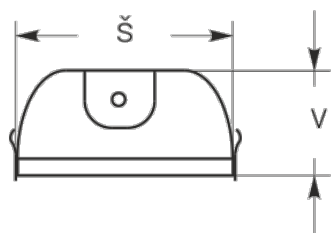
Vyloučení odpovědnosti

Změny údajů bez předchozího upozornění vyhrazeny. Společnost NBB Bohemia s.r.o. nepřebírá odpovědnost za škody způsobené nepřesnou interpretací obsahu na této stránce.

Popis

Průmyslové zářivkové svítidlo s nerezovou vaničkou s napájením 24V AC/DC

Technický výkres



NBB Bohemia s.r.o., Sídliště 693, 407 22 Benešov nad Ploučnicí
<https://www.nbb.cz/> | hotmail@nbb.cz

Copyright © 2024 NBB Bohemia s.r.o. Všechna práva vyhrazena.