



**NBB Bohemia s.r.o.**

Výroba a prodej osvětlovací techniky, Sídliště 693, 407 22 Benešov nad Ploučnicí



## Technický list výrobku

Průmyslové zářivkové svítidlo

# TOPLINE T8 ECONOMY 236 ABS/PS EM1h IP65

Objednací číslo

**910200054**

Jednotkový EAN

**8595209918888**



### Obecné informace

Název položky	<b>TOPLINE T8 ECONOMY 236 ABS/PS EM1h IP65</b>
Typ/popis výrobku	<b>Průmyslové zářivkové svítidlo</b>
Varianta výrobku/model	<b>S integrovaným nouzovým modulem 1h.</b>
Značka/výrobce	<b>NBB</b>
Materiál	<b>ABS/PS</b>
Typ zdroje	<b>T8</b>
Nominální životnost (h)	<b>50000 h</b>
Typ nouzového provozu	<b>Trvalý</b>
Stupeň krytí (IP)	<b>IP65</b>
Stmívatelné	<b>Ne</b>
Čas nouzového provozu	<b>1 h</b>
Svítidlo se světelným senzorem	<b>Ne</b>
Montáž zavěšením	<b>Ano</b>
Typ světelného zdroje	<b>Zářivka T8 (26mm)</b>
Nominální napětí (V)	<b>230 - 240 V</b>
Stupeň krytí dle IEC 60529 (IP)	<b>IP65</b>
Počet světelných zdrojů ve svítidle	<b>2</b>
Vhodné pro montáž na stěnu	<b>Ano</b>
Vestavná montáž	<b>Ne</b>
Svítidlo vhodné pro přisazenou montáž	<b>Ano</b>
Funkce nouzového osvětlení	<b>Ano</b>
Montáž na strop	<b>Ano</b>
Stmívatelné běžnými stmívači	<b>Ne</b>

### Elektrické údaje

Nominální příkon	2 x 36 W
Provozní napětí (V)	220 - 240 V
Odolnost	277 V
Typ napětí	AC
Nejnižší povolené provozní napětí nap. obvodu. (V)	190 V
Příkon světelného zdroje	36 W
Zapojení	Paralelně-kompenzační
Typ napětí	AC
Multiwattážní provedení	Ostatní
Nominální proud	0,32 A
Celkový příkon	77 W
Celkový příkon svítidla	77 W

#### Provozní informace

Typ startu	Instant
Životnost baterie	1000 cyklů
Výstupní frekvence předřadníku	40 kHz
Pracovní frekvence	50 - 60 Hz
Typ baterie	6V NiCD
Kapacita baterie	2500 mAh
Světelný zdroj je pevnou součástí svítidla	Ne
Pracovní teplota pouzdra předřadníku -Tc max.	75 °C
Horký restart	Ano
Ochrana předřadníku proti přepětí	Ano
Provozní poloha	Libovolná
T.H.D.	<10 %
Doporučená instalační výška (m)	2 - 5 m
Montáž na běžně hořlavý podklad	Ano
Zamýšlený způsob použití	Všeobecné osvětlování
Vhodné pro průběžné zapojení	Ano
Typ objímky svítidla	G13
Svítidlo s pohybovým senzorem	Ne
Typ předřadníku	Elektronický nestmívatelný
Pracovní teplota okolí	-10/+30 °C
Vhodné pro spojování do linie	Ne
Vhodné pro nouzové osvětlení	Ano
Test horkou smyčkou podle IEC 695-2-1	850 °C - 5 s
Otočný reflektor	Ne
Požární odolnost "D"	Ne
Vhodné pro počítačová pracoviště	Ne
Integrovaný nouzový modul	Ano

#### Fyzické údaje

Počet předřadníků	1
Rozměry (mm)	1270 x 129 x 90 mm
Způsob balení	1 - 6
Hrubá hmotnost výrobku	3220 g
Rozteč upevňovacích otvorů	900 mm

Šířka	129 mm
Reflektor	Bílý
Barva tělesa	Šedá
Čistá hmotnost výrobku	2980 g
Délka	1270 mm
Výška/hloubka (mm)	90 mm
Materiál tělesa svítidla	Plast
Barva krytu	Bez barvy
Materiál krytu	Strukturovaný plast
Mechanická (rázová) odolnost	IK08
S větracími otvory	Ne

#### EuP parametry

Střední životnost B50 (h)	50000 h
Udržovací činitel svítidla LMF	1:0
Počet spínacích cyklů do předčasné poruchy	> 50000
Míra předčasných poruch	<1 %
Jmenovitá životnost	50000 h
Startovací doba	<0,3 s

#### Ostatní informace

Světelný zdroj je součástí dodávky svítidla	Ne
---	----

#### Světelné parametry

Maximální činitel oslnění (podélně)	19
Maximální činitel oslnění (příčně)	19
Typ osvětlení	Přímé
Vyzařovací charakteristika	Široký úhel

#### Bezpečnost

Třída izolace	Třída I
Bezpečnostní pokyny na internetu	<a href="http://www.nbb.cz">www.nbb.cz</a>
Třída ochrany před nebezpečným dotykem neživých částí	Ochranným vodičem

#### Energetické údaje

Index energetické účinnosti EEI	A2
Účinník λ (PF)	0,98

#### Upozornění

Tento výrobek se řadí mezi elektrotechnické výrobky, napájené síťovým napětím 230-240V. Z důvodu bezpečnosti doporučujeme, aby montáž, zapojení případně demontáž prováděla osoba s příslušnou elektrotechnickou kvalifikací. Upozorňujeme, že výrobek se smí uvádět do provozu pouze kompletní s originálními kryty, jinak může hrozit nebezpečí úrazu elektrickým proudem, zejména od připojovací svorkovnice. Výrobek používejte pouze v místech, která jsou pro tento účel vhodná, výrobky, které jsou určeny pouze k vnitřnímu použití nepoužívejte ve venkovním prostředí. Při montáži nebo demontáži nouzového svítidla doporučujeme odpojit přívod elektrického proudu, jinak může hrozit nebezpečí úrazu elektrickým proudem. Dodržujte předepsanou polohu při provozu výrobku a způsob jeho připevnění. Výrobek připojujte pouze na jmenovité napětí, případně zatěžujte pouze do maximálního povoleného příkonu. Do svítidla instalujte pouze takové zdroje světla, které jsou pro tento typ svítidla určené. Výrobce nemůže nést odpovědnost za škody, které vzniknou nevhodným zapojením, připojením na nevhodnou rozvodnou soustavu, nebo škody, které vzniknou použitím nevhodného světelného zdroje. Dodržujte provozní hodnoty uvedené na štítku. Výrobek nevystavujte nevhodným povětrnostním vlivům, nebo vysokým teplotám, pokud není výslovně uvedeno, že je výrobek k provozu za těchto podmínek určen. Při montáži, zapojování či demontáži postupujte podle

všeobecně platných zásad dodržování bezpečnosti práce.

#### UPOZORNĚNÍ:

Nouzové svítidlo je pod napětím i po odpojení přívodu elektrického proudu v důsledku svých vlastních nabitých baterií. Proto doporučujeme montáž a demontáž svěřit pouze osobě s odpovídající elektrotechnickou kvalifikací.

Po použití neodhazujte nouzové svítidlo do směsného odpadu. Odevzdejte jej v nejbližší prodejně, sběrném dvoře nebo na jiném místě k tomu určeném, k bezplatné recyklaci. Použitá svítidla můžete bezplatně odevzdávat k recyklaci také v prodejních centrech naší společnosti. Nouzová svítidla a moduly obsahují dobíjecí baterii. Seznam sběrných míst najdete na stránkách kolektivních systémů [Retela](#) a [Ekolamp](#).

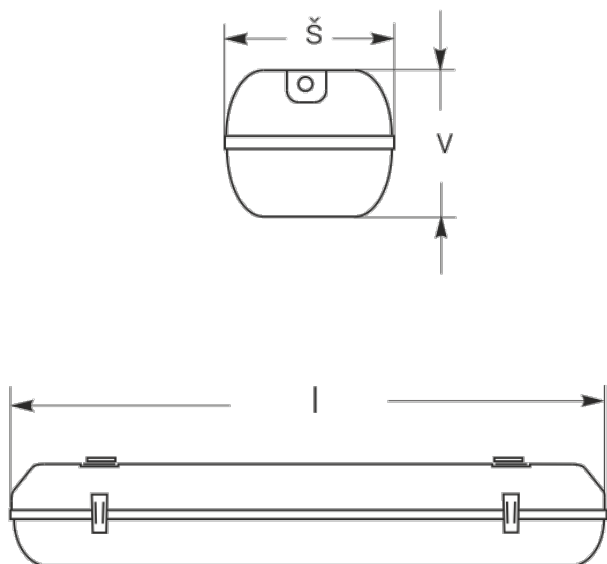
#### Vyloučení odpovědnosti

Změny údajů bez předchozího upozornění vyhrazeny. Společnost NBB Bohemia s.r.o. nepřebírá odpovědnost za škody způsobené nepřesnou interpretací obsahu na této stránce.

#### Popis

Průmyslové zářivkové dvoutrubicové svítidlo (IP65) pro zářivky T8 (26mm) vybavené elektronickým předřadníkem ELT s nouzovým modulem 1h.

#### Technický výkres



**NBB Bohemia s.r.o., Sídliště 693, 407 22 Benešov nad Ploučnicí**

<https://www.nbb.cz/> | [hotmail@nbb.cz](mailto:hotmail@nbb.cz)

Copyright CE 2024 NBB Bohemia s.r.o Všechna práva vyhrazena.