



NBB Bohemia s.r.o.

Výroba a prodej osvětlovací techniky, Sídliště 693, 407 22 Benešov nad Ploučnicí



Technický list výrobku

Průmyslové zářivkové svítidlo

PRIMA 236 STAINLESS 304 KVG PAR EM1h IP66

Objednací číslo

910301240

Jednotkový EAN

8595209928900



Obecné informace

Název položky	PRIMA 236 STAINLESS 304 KVG PAR EM1h IP66
Typ/popis výrobku	Zářivkové svítidlo/Fluorescent fixtures
Varianta výrobku/model	Průmyslové/industrial
Značka/výrobce	NBB
Materiál	Stainless Steel 304
Typ zdroje	T8
Typ nouzového provozu	Trvalý
Stupeň krytí (IP)	IP66
Stmívatelné	Ne
Čas nouzového provozu	1 h
Montáž zavěšením	Ano
Typ světelného zdroje	Zářivka T8 (26mm)
Nominální napětí (V)	230 - 240 V
Stupeň krytí dle IEC 60529 (IP)	IP66
Počet světelných zdrojů ve svítidle	2
Vhodné pro montáž na stěnu	Ano
Funkce nouzového osvětlení	Ano
Stmívatelné běžnými stmívači	Ne

Elektrické údaje

Nominální příkon	2 x 36 W
Provozní napětí (V)	220 - 240 V
Typ napětí	AC
Nejnižší povolené provozní napětí nap. obvodu. (V)	190 V
Příkon světelného zdroje	36 W

Zapojení	Magnetické
Typ napětí	AC/DC
Celkový příkon svítidla	79 W
Provozní informace	
Dobíjecí čas	24 h
Pracovní frekvence	50 - 60 Hz
Typ baterie	6V/1800 mAh
Světelný zdroj je pevnou součástí svítidla	Ne
Horký restart	Ano
Doporučená instalační výška (m)	2 - 5 m
Zamýšlený způsob použití	Všeobecné osvětlování
Vhodné pro průběžné zapojení	Ne
Typ objímky svítidla	G13
Typ předřadníku	Nízkoztrátový
Pracovní teplota okolí	-20/+40 °C
Otočný reflektor	Ne
Požární odolnost "D"	Ano
Požární odolnost "F"	Ano
Požární odolnost "FF"	Ano
Integrovaný nouzový modul	Ne
Fyzické údaje	
Rozměry (mm)	1304 x 195 x 95 mm
Způsob balení	1
Hrubá hmotnost výrobku	9180 g
Rozteč upevňovacích otvorů	1100 mm
Šířka	195 mm
Reflektor	Vysoce leštěný
Barva tělesa	Nerezová ocel
Čistá hmotnost výrobku	8420 g
Délka	1304 mm
Výška/hloubka (mm)	95 mm
Materiál tělesa svítidla	Ocel
Barva krytu	Bez barvy
Materiál krytu	Ostatní
Mechanická (rázová) odolnost	IK10
EuP parametry	
Míra předčasných poruch	<1 %
Ostatní informace	
Světelný zdroj je součástí dodávky svítidla	Ne
Světelné parametry	
Maximální činitel oslnění (podélně)	19
Maximální činitel oslnění (příčně)	19

Typ osvětlení	Přímé
Vyzařovací charakteristika	Široký úhel

Bezpečnost

Bezpečnostní pokyny na internetu	www.nbb.cz
Třída ochrany před nebezpečným dotykem neživých částí	Ochranným vodičem

Energetické údaje

Index energetické účinnosti EEI	B2
Účinník λ (PF)	0,86

Upozornění

Tento výrobek se řadí mezi elektrotechnické výrobky, napájené síťovým napětím 230-240V. Z důvodu bezpečnosti doporučujeme, aby montáž, zapojení případně demontáž prováděla osoba s příslušnou elektrotechnickou kvalifikací. Upozorňujeme, že výrobek se smí uvádět do provozu pouze kompletní s originálními kryty, jinak může hrozit nebezpečí úrazu elektrickým proudem, zejména od připojovací svorkovnice. Výrobek používejte pouze v místech, která jsou pro tento účel vhodná, výrobky, které jsou určeny pouze k vnitřnímu použití nepoužívejte ve venkovním prostředí. Při montáži nebo demontáži nouzového svítidla doporučujeme odpojit přívod elektrického proudu, jinak může hrozit nebezpečí úrazu elektrickým proudem. Dodržujte předepsanou polohu při provozu výrobku a způsob jeho připevnění. Výrobek připojujte pouze na jmenovité napětí, případně zatěžujte pouze do maximálního povoleného příkonu. Do svítidla instalujte pouze takové zdroje světla, které jsou pro tento typ svítidla určené. Výrobce nemůže nést odpovědnost za škody, které vzniknou nevhodným zapojením, připojením na nevhodnou rozvodnou soustavu, nebo škody, které vzniknou použitím nevhodného světelného zdroje. Dodržujte provozní hodnoty uvedené na štítku. Výrobek nevystavujte nevhodným povětrnostním vlivům, nebo vysokým teplotám, pokud není výslovně uvedeno, že je výrobek k provozu za těchto podmínek určen. Při montáži, zapojování či demontáži postupujte podle všeobecně platných zásad dodržování bezpečnosti práce.

UPOZORNĚNÍ:

Nouzové svítidlo je pod napětím i po odpojení přívodu elektrického proudu v důsledku svých vlastních nabitých baterií. Proto doporučujeme montáž a demontáž svěřit pouze osobě s odpovídající elektrotechnickou kvalifikací.

Po použití neodhazujte nouzové svítidlo do směsného odpadu. Odevzdejte jej v nejbližší prodejně, sběrném dvoře nebo na jiném místě k tomu určeném, k bezplatné recyklaci. Použitá svítidla můžete bezplatně odevzdávat k recyklaci také v prodejních centrech naší společnosti. Nouzová svítidla a moduly obsahují dobíjecí baterii. Seznam sběrných míst najdete na stránkách kolektivních systémů [Retela](#) a [Ekolamp](#).

Pokud svítidlo obsahuje baterie

Pokud svítidlo obsahuje dobíjecí vestavěné baterie zajišťující nouzový provoz, poskytujeme na tyto baterie záruku v délce 6 měsíců od data uvedení svítidla do provozu. Tato záruční doba je platná pro B2C i B2B zákazníky.

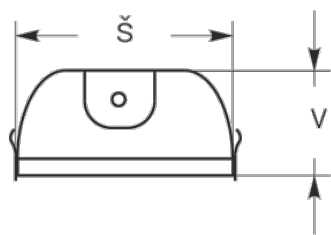
Vyloučení odpovědnosti

Změny údajů bez předchozího upozornění vyhrazeny. Společnost NBB Bohemia s.r.o. nepřebírá odpovědnost za škody způsobené nepřesnou interpretací obsahu na této stránce.

Popis

Nerezové zářivkové svítidlo s pevným kaleným krycím sklem (síla 5 mm), magnetickým předřadníkem ELT a nouzovým modulem 1 hod. Odolné agresivním chemickým látkám, záruka na těleso svítidla 10 let..

Technický výkres



NBB Bohemia s.r.o., Sídliště 693, 407 22 Benešov nad Ploučnicí
<https://www.nbb.cz/> | hotmail@nbb.cz

Copyright CE 2024 NBB Bohemia s.r.o Všechna práva vyhrazena.