



**NBB Bohemia s.r.o.**

Výroba a prodej osvětlovací techniky, Sídliště 693, 407 22 Benešov nad Ploučnicí



## Technický list výrobku

Průmyslové zářivkové svítidlo

# PRIMA 218 STAINLESS 304 KVG PAR EM1h IP66

Objednací číslo

**910301235**

Jednotkový EAN

**8595209928894**



### Obecné informace

Název položky	<b>PRIMA 218 STAINLESS 304 KVG PAR EM1h IP66</b>
Typ/popis výrobku	<b>Zářivkové svítidlo/Fluorescent fixtures</b>
Varianta výrobku/model	<b>Průmyslové/industrial</b>
Značka/výrobce	<b>NBB</b>
Materiál	<b>Stainless Steel 304</b>
Typ zdroje	<b>T8</b>
Typ nouzového provozu	<b>Trvalý</b>
Stupeň krytí (IP)	<b>IP66</b>
Stmívatelné	<b>Ne</b>
Čas nouzového provozu	<b>1 h</b>
Montáž zavěšením	<b>Ano</b>
Typ světelného zdroje	<b>Zářivka T8 (26mm)</b>
Nominální napětí (V)	<b>230 - 240 V</b>
Stupeň krytí dle IEC 60529 (IP)	<b>IP66</b>
Počet světelných zdrojů ve svítidle	<b>2</b>
Vhodné pro montáž na stěnu	<b>Ano</b>
Funkce nouzového osvětlení	<b>Ano</b>
Stmívatelné běžnými stmívači	<b>Ne</b>

### Elektrické údaje

Nominální příkon	<b>2 x 18 W</b>
Provozní napětí (V)	<b>220 - 240 V</b>
Typ napětí	<b>AC</b>
Nejnižší povolené provozní napětí nap. obvodu. (V)	<b>190 V</b>
Příkon světelného zdroje	<b>18 W</b>

Zapojení	Magnetické
Typ napětí	AC/DC
Celkový příkon svítidla	40 W
<b>Provozní informace</b>	
Dobíjecí čas	24 h
Pracovní frekvence	50 - 60 Hz
Typ baterie	6V/1500 mAh
Světelný zdroj je pevnou součástí svítidla	Ne
Horký restart	Ano
Doporučená instalační výška (m)	2 - 5 m
Zamýšlený způsob použití	Všeobecné osvětlování
Vhodné pro průběžné zapojení	Ne
Typ objímky svítidla	G13
Typ předřadníku	Nízkoztrátový
Pracovní teplota okolí	-20/+40 °C
Otočný reflektor	Ne
Požární odolnost "D"	Ano
Požární odolnost "F"	Ano
Požární odolnost "FF"	Ano
Integrovaný nouzový modul	Ne
<b>Fyzické údaje</b>	
Rozměry (mm)	705 x 195 x 95 mm
Způsob balení	1
Hrubá hmotnost výrobku	6160 g
Rozteč upevňovacích otvorů	505 mm
Šířka	195 mm
Reflektor	Vysoce leštěný
Barva tělesa	Nerezová ocel
Čistá hmotnost výrobku	5670 g
Délka	705 mm
Výška/hloubka (mm)	95 mm
Materiál tělesa svítidla	Ocel
Barva krytu	Bez barvy
Materiál krytu	Ostatní
Mechanická (rázová) odolnost	IK10
<b>EuP parametry</b>	
Míra předčasných poruch	<1 %
<b>Ostatní informace</b>	
Světelný zdroj je součástí dodávky svítidla	Ne
<b>Světelné parametry</b>	
Maximální činitel oslnění (podélně)	19
Maximální činitel oslnění (příčně)	19

Typ osvětlení	<b>Přímé</b>
Vyzařovací charakteristika	<b>Široký úhel</b>

## Bezpečnost

Bezpečnostní pokyny na internetu	<b>www.nbb.cz</b>
Třída ochrany před nebezpečným dotykem neživých částí	<b>Ochranným vodičem</b>

## Energetické údaje

Index energetické účinnosti EEI	<b>B2</b>
Účinník $\lambda$ (PF)	<b>0,86</b>

## Upozornění

Tento výrobek se řadí mezi elektrotechnické výrobky, napájené síťovým napětím 230-240V. Z důvodu bezpečnosti doporučujeme, aby montáž, zapojení případně demontáž prováděla osoba s příslušnou elektrotechnickou kvalifikací. Upozorňujeme, že výrobek se smí uvádět do provozu pouze kompletní s originálními kryty, jinak může hrozit nebezpečí úrazu elektrickým proudem, zejména od připojovací svorkovnice. Výrobek používejte pouze v místech, která jsou pro tento účel vhodná, výrobky, které jsou určeny pouze k vnitřnímu použití nepoužívejte ve venkovním prostředí. Při montáži nebo demontáži nouzového svítidla doporučujeme odpojit přívod elektrického proudu, jinak může hrozit nebezpečí úrazu elektrickým proudem. Dodržujte předepsanou polohu při provozu výrobku a způsob jeho připevnění. Výrobek připojujte pouze na jmenovité napětí, případně zatěžujte pouze do maximálního povoleného příkonu. Do svítidla instalujte pouze takové zdroje světla, které jsou pro tento typ svítidla určené. Výrobce nemůže nést odpovědnost za škody, které vzniknou nevhodným zapojením, připojením na nevhodnou rozvodnou soustavu, nebo škody, které vzniknou použitím nevhodného světelného zdroje. Dodržujte provozní hodnoty uvedené na štítku. Výrobek nevystavujte nevhodným povětrnostním vlivům, nebo vysokým teplotám, pokud není výslovně uvedeno, že je výrobek k provozu za těchto podmínek určen. Při montáži, zapojování či demontáži postupujte podle všeobecně platných zásad dodržování bezpečnosti práce.

### UPOZORNĚNÍ:

Nouzové svítidlo je pod napětím i po odpojení přívodu elektrického proudu v důsledku svých vlastních nabitých baterií. Proto doporučujeme montáž a demontáž svěřit pouze osobě s odpovídající elektrotechnickou kvalifikací.

Po použití neodhazujte nouzové svítidlo do směsného odpadu. Odevzdejte jej v nejbližší prodejně, sběrném dvoře nebo na jiném místě k tomu určeném, k bezplatné recyklaci. Použitá svítidla můžete bezplatně odevzdávat k recyklaci také v prodejních centrech naší společnosti. Nouzová svítidla a moduly obsahují dobíjecí baterii. Seznam sběrných míst najdete na stránkách kolektivních systémů [Retela](#) a [Ekolamp](#).

## Pokud svítidlo obsahuje baterie

Pokud svítidlo obsahuje dobíjecí vestavěné baterie zajišťující nouzový provoz, poskytujeme na tyto baterie záruku v délce 6 měsíců od data uvedení svítidla do provozu. Tato záruční doba je platná pro B2C i B2B zákazníky.

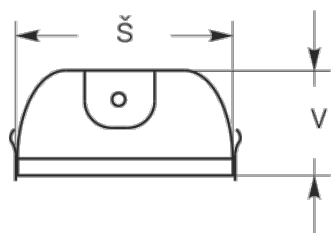
## Vyloučení odpovědnosti

Změny údajů bez předchozího upozornění vyhrazeny. Společnost NBB Bohemia s.r.o. nepřebírá odpovědnost za škody způsobené nepřesnou interpretací obsahu na této stránce.

## Popis

Nerezové zářivkové svítidlo s pevným kaleným krycím sklem (síla 5 mm), magnetickým předřadníkem ELT a nouzovým modulem 1 hod. Odolné agresivním chemickým látkám, záruka na těleso svítidla 10 let.

## Technický výkres



**NBB Bohemia s.r.o., Sídliště 693, 407 22 Benešov nad Ploučnicí**  
<https://www.nbb.cz/> | [hotmail@nbb.cz](mailto:hotmail@nbb.cz)

Copyright CE 2024 NBB Bohemia s.r.o Všechna práva vyhrazena.