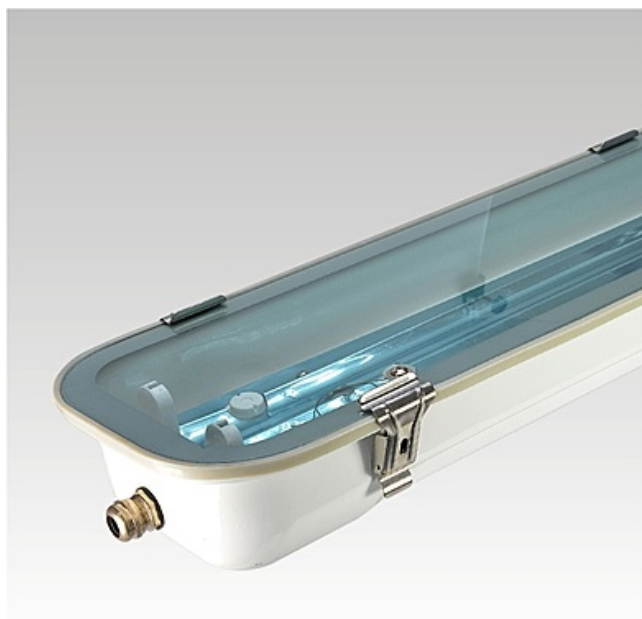




**NBB Bohemia s.r.o.**

Výroba a prodej osvětlovací techniky, Sídliště 693, 407 22 Benešov nad Ploučnicí



## Technický list výrobku

Průmyslové zářivkové svítidlo

# PRIMA 258 IRON KVG PAR IP66

Objednací číslo

**910297050**

Jednotkový EAN

**8595209920706**



### Obecné informace

Název položky	<b>PRIMA 258 IRON KVG PAR IP66</b>
Typ/popis výrobku	<b>Zářivkové svítidlo/Fluorescent fixtures</b>
Varianta výrobku/model	<b>Průmyslové/industrial</b>
Značka/výrobce	<b>NBB</b>
Materiál	<b>Plech</b>
Typ zdroje	<b>T8</b>
Stupeň krytí (IP)	<b>IP66</b>
Stmívatelné	<b>Ne</b>
Montáž zavěšením	<b>Ano</b>
Typ světelného zdroje	<b>Zářivka T8 (26mm)</b>
Nominální napětí (V)	<b>230 - 240 V</b>
Stupeň krytí dle IEC 60529 (IP)	<b>IP66</b>
Počet světelných zdrojů ve svítidle	<b>2</b>
Vhodné pro montáž na stěnu	<b>Ano</b>
Funkce nouzového osvětlení	<b>Ne</b>
Stmívatelné běžnými stmívači	<b>Ne</b>

### Elektrické údaje

Nominální příkon	<b>2 x 58 W</b>
Provozní napětí (V)	<b>220 - 240 V</b>
Typ napětí	<b>AC</b>
Příkon světelného zdroje	<b>58 W</b>
Zapojení	<b>Magnetické</b>
Nominální proud	<b>0,56 A</b>
Celkový příkon svítidla	<b>130 W</b>

## Provozní informace

Pracovní frekvence	50 - 60 Hz
Světelný zdroj je pevnou součástí svítidla	Ne
Horký restart	Ano
Doporučená instalační výška (m)	2 - 5 m
Zamýšlený způsob použití	Všeobecné osvětlování
Vhodné pro průběžné zapojení	Ne
Typ objímky svítidla	G13
Typ předřadníku	Nízkoztrátový
Pracovní teplota okolí	-30/+50 °C
Pro extrémní teploty	-30/+50
Otočný reflektor	Ne
Požární odolnost "D"	Ano
Požární odolnost "F"	Ano
Požární odolnost "FF"	Ano
Integrovaný nouzový modul	Ne

## Fyzické údaje

Rozměry (mm)	1604 x 195 x 95 mm
Způsob balení	1
Hrubá hmotnost výrobku	10330 g
Rozteč upevňovacích otvorů	1.399 mm
Šířka	195 mm
Reflektor	Vysoce leštěný
Barva tělesa	Šedá
Čistá hmotnost výrobku	9410 g
Délka	1604 mm
Výška/hloubka (mm)	95 mm
Materiál tělesa svítidla	Ocel
Barva krytu	Bez barvy
Materiál krytu	Ostatní
Mechanická (rázová) odolnost	IK10

## EuP parametry

Míra předčasných poruch	<1 %
-------------------------	------

## Ostatní informace

Světelný zdroj je součástí dodávky svítidla	Ne
---	----

## Světelné parametry

Maximální činitel oslnění (podélně)	19
Maximální činitel oslnění (příčně)	19
Typ osvětlení	Přímé
Vyzařovací charakteristika	Široký úhel

## Bezpečnost

Třída ochrany před nebezpečným dotykem neživých částí **Ochranným vodičem****Energetické údaje**

Index energetické účinnosti EEI

**B2**Účinník  $\lambda$  (PF)**>0,90****Upozornění**

Tento výrobek se řadí mezi elektrotechnické výrobky, napájené síťovým napětím 230-240V. Z důvodu bezpečnosti doporučujeme, aby montáž, zapojení případně demontáž prováděla osoba s příslušnou elektrotechnickou kvalifikací. Upozorňujeme, že výrobek se smí uvádět do provozu pouze kompletní s originálními kryty, jinak může hrozit nebezpečí úrazu elektrickým proudem, zejména od připojovací svorkovnice. Výrobek používejte pouze v místech, která jsou pro tento účel vhodná, výrobky, které jsou určeny pouze k vnitřnímu použití nepoužívejte ve venkovním prostředí. Při montáži nebo demontáži nouzového svítidla doporučujeme odpojit přívod elektrického proudu, jinak může hrozit nebezpečí úrazu elektrickým proudem. Dodržujte předepsanou polohu při provozu výrobku a způsob jeho připevnění. Výrobek připojujte pouze na jmenovité napětí, případně zatěžujte pouze do maximálního povoleného příkonu. Do svítidla instalujte pouze takové zdroje světla, které jsou pro tento typ svítidla určené. Výrobce nemůže nést odpovědnost za škody, které vzniknou nevhodným zapojením, připojením na nevhodnou rozvodnou soustavu, nebo škody, které vzniknou použitím nevhodného světelného zdroje. Dodržujte provozní hodnoty uvedené na štítku. Výrobek nevystavujte nevhodným povětrnostním vlivům, nebo vysokým teplotám, pokud není výslovně uvedeno, že je výrobek k provozu za těchto podmínek určen. Při montáži, zapojování či demontáži postupujte podle všeobecně platných zásad dodržování bezpečnosti práce.

**UPOZORNĚNÍ:**

Nouzové svítidlo je pod napětím i po odpojení přívodu elektrického proudu v důsledku svých vlastních nabitých baterií. Proto doporučujeme montáž a demontáž svěřit pouze osobě s odpovídající elektrotechnickou kvalifikací.

Po použití neodhazujte nouzové svítidlo do směsného odpadu. Odevzdejte jej v nejbližší prodejně, sběrném dvoře nebo na jiném místě k tomu určeném, k bezplatné recyklaci. Použitá svítidla můžete bezplatně odevzdávat k recyklaci také v prodejních centrech naší společnosti. Nouzová svítidla a moduly obsahují dobíjecí baterii. Seznam sběrných míst najdete na stránkách kolektivních systémů [Retela](#) a [Ekolamp](#).

**Vyloučení odpovědnosti**

Změny údajů bez předchozího upozornění vyhrazeny. Společnost NBB Bohemia s.r.o. nepřebírá odpovědnost za škody způsobené nepřesnou interpretací obsahu na této stránce.

**Popis**

Zářivkové svítidlo z lakovaného ocelového plechu s pevným kaleným krycím sklem (síla 5 mm) a magnetickým předřadníkem B2.

**Technický výkres**



**NBB Bohemia s.r.o., Sídliště 693, 407 22 Benešov nad Ploučnicí**  
<https://www.nbb.cz/> | [hotmail@nbb.cz](mailto:hotmail@nbb.cz)

Copyright CE 2024 NBB Bohemia s.r.o Všechna práva vyhrazena.