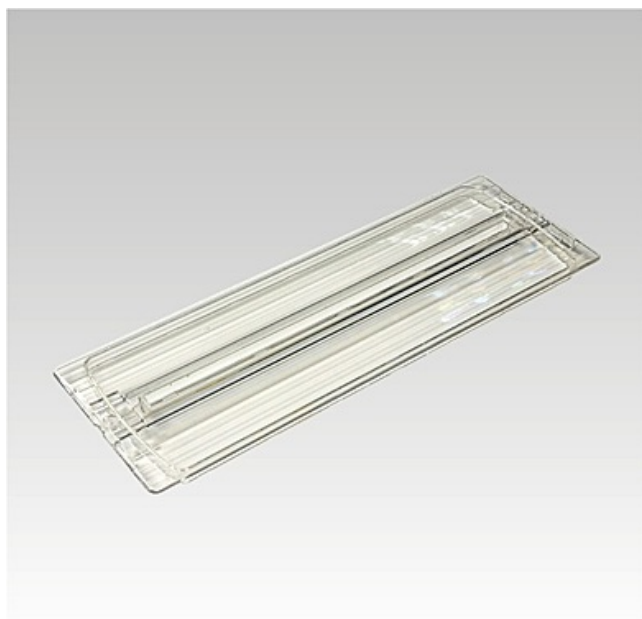




**NBB Bohemia s.r.o.**

Výroba a prodej osvětlovací techniky, Sídliště 693, 407 22 Benešov nad Ploučnicí



## Technický list výrobku

Příslušenství k nouzovému svítidlu

## PC difuzor pro závěsnou tabulku A803 LAURA/VILMA

Objednací číslo

**910113020**

Jednotkový EAN

**8595209918048**



### Obecné informace

Název položky	PC difuzor pro závěsnou tabulku A803 LAURA
Značka/výrobce	NBB
Materiál	Plast
Barva	Bez barvy

### Provozní informace

Zamýšlený způsob použití	difuzor
Typ příslušenství	Ostatní

### Fyzické údaje

Způsob balení	1
Šířka	mm
Výška	mm
Délka	mm
Materiál	Plast

### Bezpečnost

Bezpečnostní pokyny na internetu	<a href="http://www.nbb.cz">www.nbb.cz</a>
----------------------------------	--

### Vyloučení odpovědnosti

Změny údajů bez předchozího upozornění vyhrazeny. Společnost NBB Bohemia s.r.o. nepřebírá odpovědnost za škody způsobené nepřesnou interpretací obsahu na této stránce.

### Upozornění

Tento výrobek se řadí mezi elektrotechnické výrobky, napájené síťovým napětím 230-240V. Z důvodu bezpečnosti doporučujeme, aby montáž, zapojení případně demontáž prováděla osoba s příslušnou elektrotechnickou kvalifikací. Upozorňujeme, že výrobek se smí uvádět do provozu pouze kompletní s originálními kryty, jinak může hrozit nebezpečí úrazu

elektrickým proudem, zejména od připojovací svorkovnice. Výrobek používejte pouze v místech, která jsou pro tento účel vhodná, výrobky, které jsou určeny pouze k vnitřnímu použití nepoužívejte ve venkovním prostředí. Při montáži nebo demontáži nouzového svítidla doporučujeme odpojit přívod elektrického proudu, jinak může hrozit nebezpečí úrazu elektrickým proudem. Dodržujte předepsanou polohu při provozu výrobku a způsob jeho připevnění. Výrobek připojujte pouze na jmenovité napětí, případně zatěžujte pouze do maximálního povoleného příkonu. Do svítidla instalujte pouze takové zdroje světla, které jsou pro tento typ svítidla určeny. Výrobce nemůže nést odpovědnost za škody, které vzniknou použitím nevhodného světelného zdroje. Dodržujte provozní hodnoty uvedené na štítku. Výrobek nevystavujte nevhodným povětrnostním vlivům, nebo vysokým teplotám, pokud není výslovně uvedeno, že je výrobek k provozu za těchto podmínek určen. Při montáži, zapojování či demontáži postupujte podle všeobecně platných zásad dodržování bezpečnosti práce.

#### UPOZORNĚNÍ:

Nouzové svítidlo je pod napětím i po odpojení přívodu elektrického proudu v důsledku svých vlastních nabitých baterií. Proto doporučujeme montáž a demontáž svěřit pouze osobě s odpovídající elektrotechnickou kvalifikací.

Po použití neodhazujte nouzové svítidlo do směsného odpadu. Odevzdejte jej v nejbližší prodejně, sběrném dvoře nebo na jiném místě k tomu určeném, k bezplatné recyklaci. Použitá svítidla můžete bezplatně odevzdávat k recyklaci také v prodejních centrech naší společnosti. Nouzová svítidla a moduly obsahují dobíjecí baterii. Seznam sběrných míst najdete na stránkách kolektivních systémů [Retela](#) a [Ekolamp](#).

#### Pokud svítidlo obsahuje baterie

Pokud svítidlo obsahuje dobíjecí vestavěné baterie zajišťující nouzový provoz, poskytujeme na tyto baterie záruku v délce 6 měsíců od data uvedení svítidla do provozu. Tato záruční doba je platná pro B2C i B2B zákazníky.

#### Upozornění (LVD)

Světelné zdroje LED se řadí mezi elektrotechnické výrobky, napájené síťovým napětím 230-240V. Z důvodu bezpečnosti doporučujeme, aby montáž, zapojení případně demontáž prováděla osoba s příslušnou elektrotechnickou kvalifikací. Při montáži nebo demontáži doporučujeme odpojit přívod elektrického proudu, jinak může hrozit nebezpečí úrazu elektrickým proudem. Výrobek používejte pouze ve svítlidlech, která jsou pro tento typ světelného zdroje určena. Výrobce nemůže nést odpovědnost za škody, které vzniknou nevhodným zapojením, připojením na nevhodnou rozvodnou soustavu, nebo škody, které vzniknou mechanickým poškozením světelného zdroje. Dodržujte provozní hodnoty uvedené na výrobku. Výrobek nevystavujte nevhodným povětrnostním vlivům, nebo vysokým teplotám, pokud není výslovně uvedeno, že je výrobek k provozu za těchto podmínek určen. Při montáži, zapojování či demontáži postupujte podle všeobecně platných zásad dodržování bezpečnosti práce.

#### Popis

PC difuzor pro montáž závěsné tabulky pro nouzové svítidlo Laura.

Difuzor A803 LAURA je nutný pro upevnění závěsné tabulky. Rozměry jsou stejné, jako u originálního krytu asvítidla, ale tento je opatřen drážkou pro zavěšení tabulky. Proto pokud se odběratel rozhodne, že chce použít závěsnou tabulku A803, musí objednat ještě difuzor A803 a na svítidle jej vyměnit aby mohl zavěsit tabulku.

**NBB Bohemia s.r.o., Sídliště 693, 407 22 Benešov nad Ploučnicí**  
<https://www.nbb.cz/> | [hotmail@nbb.cz](mailto:hotmail@nbb.cz)

Copyright © 2024 NBB Bohemia s.r.o. Všechna práva vyhrazena.