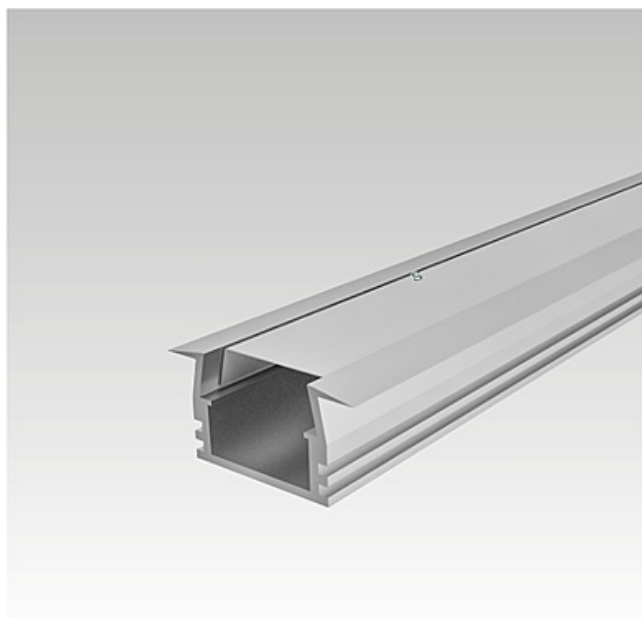




**NBB Bohemia s.r.o.**

Výroba a prodej osvětlovací techniky, Sídliště 693, 407 22 Benešov nad Ploučnicí



## Technický list výrobku

Instalační lišta pro LED pásek

**Al lišta+difusor P2212/2m  
opal podlahová**

Objednací číslo

**903004035**

Jednotkový EAN

**8595209917126**



### Obecné informace

Název položky	<b>2212 - 2</b>
Typ/popis výrobku	<b>instalační lišta pro LED pásy</b>
Varianta výrobku/model	<b>Vestavná (podlahová)</b>
Značka/výrobce	<b>NBB</b>
Materiál	<b>Aluminium</b>

### Provozní informace

Doporučená šířka LED pásu	<b>8 - 10 mm</b>
Montáž na běžně hořlavý podklad	<b>Ano</b>

### Fyzické údaje

Provedení difuzoru	<b>Opálový</b>
Rozměry (mm)	<b>22 x 12 x 2000 mm</b>
Vnitřní rozměry	<b>11,2 mm mm</b>
Barva tělesa	<b>Stříbrný elox.</b>
Čistá hmotnost výrobku	<b>0,200 kg g</b>

### Bezpečnost

Bezpečnostní pokyny na internetu	<b><a href="http://www.nbb.cz">www.nbb.cz</a></b>
----------------------------------	---

### Upozornění

Na základě působnosti Zákona 185/2001 Sb. v platném znění, je tento výrobek zařazen do odpadové skupiny 5.(světelné zdroje a svítidla). Vzhledem ke škodlivým dopadům rtuti na životní prostředí a na lidské zdraví, jsou původci odpadu skupiny 5 (spotřebitelé), povinni použité světelné zdroje odevzdat k recyklaci. Po použití neodhazujte tento výrobek do směsného odpadu. Odevzdejte jej v nejbližší prodejně, sběrném dvoře nebo na jiném místě k tomu určeném, k bezplatné recyklaci. Použité výrobky můžete odevzdávat k recyklaci také v prodejních centrech naší společnosti, nebo na sběrných místech kolektivních recyklačních systémů, nebo městských sběrných dvorech. Ekologická recyklace elektroodpadu je zajištěna prostřednictvím kolektivního

systému RETELA ([www.retela.cz](http://www.retela.cz)).

### **Upozornění**

Výpadek jednotlivého LED čipu, odchylka světelného toku a příkonu +/- 10% jakož i odchylka od teploty chromatičnosti +/- 150K jsou v souladu s platnými standardy přípustné a nejsou důvodem k reklamaci.

### **Vyloučení odpovědnosti**

Změny údajů bez předchozího upozornění vyhrazeny. Společnost NBB Bohemia s.r.o. nepřebírá odpovědnost za škody způsobené nepřesnou interpretací obsahu na této stránce.

### **Popis**

Aluminiová lišta pro LED pásky 8-10 mm. Vhodná pro zapuštěnou montáž.

Aluminiová lišta pro LED pásky 8–10 mm. Vhodná pro zapuštění do nábytku nebo podlahy. Dodává se kompletní lišta včetně difuzoru (plastového krytu). Povrchová úprava stříbrný elox.

**NBB Bohemia s.r.o., Sídliště 693, 407 22 Benešov nad Ploučnicí**  
<https://www.nbb.cz/> | [hotmail@nbb.cz](mailto:hotmail@nbb.cz)

Copyright CE 2024 NBB Bohemia s.r.o Všechna práva vyhrazena.