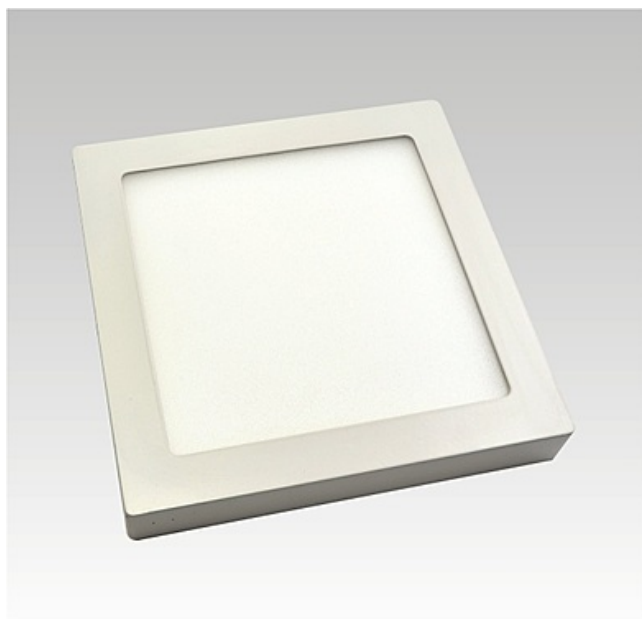




NBB Bohemia s.r.o.

Výroba a prodej osvětlovací techniky, Sídliště 693, 407 22 Benešov nad Ploučnicí



Technický list výrobku

led panel přisazený čtvercový 18W 3000K bílé

**RIKI-P LED 230-240V 18W
3000K, bílé, □225x40mm
IP40**

Objednací číslo

253400070

Jednotkový EAN

8595209915467



Obecné informace

Název položky	RIKI-P LED 230-240V 18W 3000K, bílé, □225x40mm IP40
Varianta výrobku/model	LED panel přisazený čtvercový
Značka/výrobce	NBB
Materiál	Aluminium
Typ zdroje	LED
Nominální životnost (h)	25000 h
Stupeň krytí (IP)	IP40
Stmívatelné	Ne
Svítilidlo se světelným senzorem	Ne
Montáž zavěšením	Ne
Typ světelného zdroje	LED
Nominální napětí (V)	220 - 240 V
Stupeň krytí dle IEC 60529 (IP)	IP40
Počet světelných zdrojů ve svítidle	1
Vhodné pro montáž na stěnu	Ano
Vestavná montáž	Ne
Svítilidlo vhodné pro přisazenou montáž	Ano
Montáž na strop	Ano
Stmívatelné běžnými stmívači	Ne

Elektrické údaje

Nominální příkon	18 W
------------------	------

Jmenovitý příkon (W)	18,0 W
Provozní napětí (V)	100 - 265 V
Odolnost	270 V
Typ napětí	AC
Nejnižší povolené provozní napětí nap. obvodu. (V)	100 V
Elektrické parametry předřadníku	50 - 60
Příkon světelného zdroje	18 W
Typ napětí	AC
Nominální proud	0,113 A
Celkový příkon	18,0 W

Provozní informace

Střední životnost předřadníku (h)	25000 h
Driver součástí dodávky	Ano
Integrovaný driver	Ne
Nejvyšší přípustná skladovací teplota	80 °C
Typ chladiče	Aluminium
Provozní poloha	Libovolná
Zamýšlený způsob použití	Všeobecné osvětlování
Svítlidlo s pohybovým senzorem	Ne
Vhodné pro časté spínání	Ano
Pracovní teplota okolí	-20/+45 °C
Požární odolnost "D"	Ano
Vhodné pro počítačová pracoviště	Ano
Typ stmívání	Ostatní
Integrovaný nouzový modul	Ne

Způsob montáže nebo použití

Způsob montáže	Vestavná
----------------	----------

Fyzické údaje

Typ čipu	Epistar
Rozměry (mm)	225 x 225 x 40 mm
Způsob balení	20 - 1
Šířka	225 mm
Barva tělesa	Bílá
Čistá hmotnost výrobku	1085 g
Délka	225 mm
Výška/hloubka (mm)	40 mm
Materiál tělesa svítidla	Aluminium
Materiál krytu	Opálový/Matný plast
Mechanická (rázová) odolnost	IK06
Typ povrchu	Matný
Počet čipů	90
Nastavitelnost	Pevné nenastavitelné

EuP parametry

Střední životnost B50 (h)	25000 h
Činitel stárnutí po nom. životnost	70,0 %
Činitel funkční spolehlivosti (LSF) po nom. životnosti	50,0 %
Zahřívací doba do 60% jmen. sv. toku	0,25 s
Počet spínacích cyklů do předčasné poruchy	>50000
Míra předčasných poruch	0,00 %
Jmenovitá životnost	25000 h
Vážená energetická spotřeba (AGGR)	19,8 kWh/1000h
Startovací doba	<0,3 s

Ostatní informace

Poznámka	24 - 7
Světelný zdroj je součástí dodávky svítidla	Ano

Světelné parametry

Barevné podání	1B
Odstín/Barva	teplá bílá
Rozsah vlnové délky	400 - 700 nm
Dominantní vlnová délka	584 nm
Světelný tok (lm)	1600 lm
Barevná teplota CCT	3000 K
Index barevného podání CRI	80 Ra
Kód barvy	830
Typ osvětlení	Přímé
Vyzařovací charakteristika	Symetrické
Vyzařovací úhel	Extrémně široký úhel >80°
Barevná teplota CCT	3000 - 3200 K
Efektivní světelný tok	1500 lm
Barva	Bílá
Vyzařovací úhel	120 °
Souřadnice chromatičnosti X	0,4294
Souřadnice chromatičnosti Y	0,4082

Bezpečnost

Třída izolace	Třída II
Bezpečnostní pokyny na internetu	www.nbb.cz
Třída ochrany před nebezpečným dotykem neživých částí	Dvojitou izolací

Ekologické údaje

Obsah rtuti (mg)	0,00 mg
------------------	---------

Energetické údaje

Účinník λ (PF)	0,66
Jmenovitá účinnost po 100 h	99,9 %
Měrný výkon	88,88 lm/W

Upozornění

Na základě působnosti Zákona 185/2001 Sb. v platném znění, je tento výrobek zařazen do odpadové skupiny 5.(světelné zdroje

a svítidla). Vzhledem ke škodlivým dopadům rtuti na životní prostředí a na lidské zdraví, jsou původci odpadu skupiny 5 (spotřebitelé), povinni použité světelné zdroje odevzdat k recyklaci. Po použití neodhazujte tento výrobek do směsného odpadu. Odevzdejte jej v nejbližší prodejně, sběrném dvoře nebo na jiném místě k tomu určeném, k bezplatné recyklaci. Použité výrobky můžete odevzdávat k recyklaci také v prodejních centrech naší společnosti, nebo na sběrných místech kolektivních recyklačních systémů, nebo městských sběrných dvorech. Ekologická recyklace elektroodpadu je zajištěna prostřednictvím kolektivního systému RETELA (www.retela.cz).

Upozornění

Výpadek jednotlivého LED čipu, odchylka světelného toku a příkonu +/- 10% jakož i odchylka od teploty chromatičnosti +/- 150K jsou v souladu s platnými standardy přípustné a nejsou důvodem k reklamaci.

Vyloučení odpovědnosti

Změny údajů bez předchozího upozornění vyhrazeny. Společnost NBB Bohemia s.r.o. nepřebírá odpovědnost za škody způsobené nepřesnou interpretací obsahu na této stránce.

Upozornění (LVD)

Světelné zdroje LED se řadí mezi elektrotechnické výrobky, napájené síťovým napětím 230-240V. Z důvodu bezpečnosti doporučujeme, aby montáž, zapojení případně demontáž prováděla osoba s příslušnou elektrotechnickou kvalifikací. Při montáži nebo demontáži doporučujeme odpojit přívod elektrického proudu, jinak může hrozit nebezpečí úrazu elektrickým proudem. Výrobek používejte pouze ve svítidlech, která jsou pro tento typ světelného zdroje určena. Výrobce nemůže nést odpovědnost za škody, které vzniknou nevhodným zapojením, připojením na nevhodnou rozvodnou soustavu, nebo škody, které vzniknou mechanickým poškozením světelného zdroje. Dodržujte provozní hodnoty uvedené na výrobku. Výrobek nevystavujte nevhodným povětrnostním vlivům, nebo vysokým teplotám, pokud není výslovně uvedeno, že je výrobek k provozu za těchto podmínek určen. Při montáži, zapojování či demontáži postupujte podle všeobecně platných zásad dodržování bezpečnosti práce.

Popis

Podhledové LED svítidlo pro přisazenou montáž. Napájecí driver je součástí dodávky svítidla.

NBB Bohemia s.r.o., Sídliště 693, 407 22 Benešov nad Ploučnicí
<https://www.nbb.cz/> | hotmail@nbb.cz

Copyright CE 2024 NBB Bohemia s.r.o. Všechna práva vyhrazena.