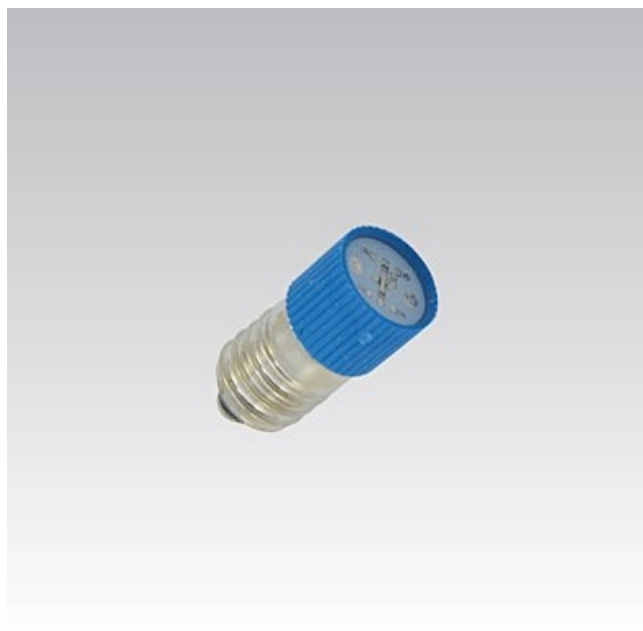




NBB Bohemia s.r.o.

Výroba a prodej osvětlovací techniky, Sídliště 693, 407 22 Benešov nad Ploučnicí



Technický list výrobku

LED žárovka signalizační modrá

**MULTILED 24-28V/018
BLUE E10**

Objednací číslo

290003030

Jednotkový EAN

8595209912442



Obecné informace

Název položky	MULTILED 24-28V/018 BLUE E10
Typ/popis výrobku	LED indicator
Varianta výrobku/model	Multiled
Značka/výrobce	NBB
Materiál	Plast/kov
Typ zdroje	LED multichip
Nominální životnost (h)	30000 h
Barva	Modrá
Typ patice	E10
Kryptonové provedení	Ne
Halogenové provedení	Ne
Typ světelného zdroje	LED
Nominální napětí (V)	24 - 28 V
Xenonové provedení	Ne
Provozní napětí zdroje	24 - 28 V

Elektrické údaje

Nominální příkon	0,3 W
Jmenovitý příkon (W)	0,27 W
Provozní napětí (V)	24 - 28 V
Typ napětí	AC/DC
Nominální proud	11 mA
Příkon světelného zdroje	0,3 W
Typ napětí	AC/DC
Nominální proud	0,011 A

Provozní informace

Nejvyšší přípustná skladovací teplota	80 °C
Provozní poloha	Libovolná
Zamýšlený způsob použití	Optická signalizace
Vhodné pro časté spínání	Ano
Vhodné pro svítlny	Ne
Vhodné pro signalizaci	Ano
Pracovní teplota okolí	-20/+30 °C

Fyzické údaje

Rozměry (mm)	Ø10 x 25 mm
Způsob balení	50 - 1
Čistá hmotnost výrobku	1 g
Celková délka	25 mm
Průměr	10 mm
Tvar baňky	Válcová
Délka	25 mm
Počet čipů	2

EuP parametry

Střední životnost B50 (h)	30000 h
Počet spínacích cyklů do předčasné poruchy	>20.000
Míra předčasných poruch	<1 %
Jmenovitá životnost	30000 h
Vážená energetická spotřeba (AGGR)	0,27 kWh/1000h

Světelné parametry

Odstín/Barva	modrá
Dominantní vlnová délka	462 nm
Světelný tok (lm)	18 lm
Maximální svítivost (Cd)	8 Cd
Kód barvy	018
Vyzařovací úhel	100 °
Souřadnice chromatičnosti X	0,138
Souřadnice chromatičnosti Y	0,059

Bezpečnost

Bezpečnostní pokyny na internetu	www.nbb.cz
----------------------------------	--

Ekologické údaje

Obsah rtuti (mg)	0,00 mg
------------------	---------

Energetické údaje

Jmenovitá účinnost po 100 h	99,99 %
-----------------------------	---------

Upozornění

Na základě působnosti Zákona 185/2001 Sb. v platném znění, je tento výrobek zařazen do odpadové skupiny 5.(světelné zdroje

a svítidla). Vzhledem ke škodlivým dopadům rtuti na životní prostředí a na lidské zdraví, jsou původci odpadu skupiny 5 (spotřebitelé), povinni použité světelné zdroje odevzdat k recyklaci. Po použití neodhazujte tento výrobek do směsného odpadu. Odevzdejte jej v nejbližší prodejně, sběrném dvoře nebo na jiném místě k tomu určeném, k bezplatné recyklaci. Použité výrobky můžete odevzdávat k recyklaci také v prodejních centrech naší společnosti, nebo na sběrných místech kolektivních recyklačních systémů, nebo městských sběrných dvorech. Ekologická recyklace elektroodpadu je zajištěna prostřednictvím kolektivního systému RETELA (www.retela.cz).

Upozornění

Výpadek jednotlivého LED čipu, odchylka světelného toku a příkonu +/- 10% jakož i odchylka od teploty chromatičnosti +/- 150K jsou v souladu s platnými standardy přípustné a nejsou důvodem k reklamaci.

Vyloučení odpovědnosti

Změny údajů bez předchozího upozornění vyhrazeny. Společnost NBB Bohemia s.r.o. nepřebírá odpovědnost za škody způsobené nepřesnou interpretací obsahu na této stránce.

Popis

Modré signálky MULTILED 24V se závitovou patičí.

NBB Bohemia s.r.o., Sídliště 693, 407 22 Benešov nad Ploučnicí
<https://www.nbb.cz/> | hotmail@nbb.cz

Copyright CE 2024 NBB Bohemia s.r.o Všechna práva vyhrazena.