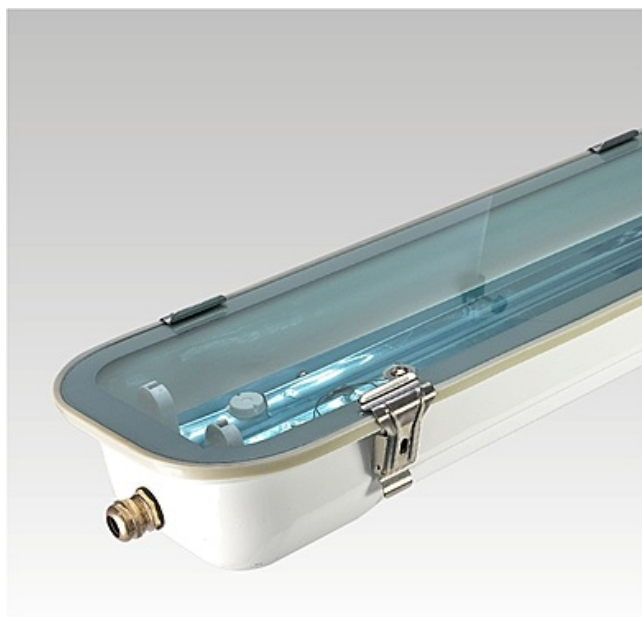




NBB Bohemia s.r.o.

Výroba a prodej osvětlovací techniky, Sídliště 693, 407 22 Benešov nad Ploučnicí



Technický list výrobku

LED svítidlo do nižších výšek

**PRIMA 56W/840 eLEDline
7000lm IRON IP66 150cm**

Objednací číslo

910297560

Jednotkový EAN

8595209948137



Obecné informace

Název položky	PRIMA 56W/840 eLEDline 7000lm IRON IP66 150cm
Typ/popis výrobku	LED svítidlo
Varianta výrobku/model	Průmyslové/industrial
Značka/výrobce	NBB
Materiál	Stainless Steel 304
Typ zdroje	ELT eLedline
Nominální životnost (h)	50000 h
Stmívatelné	Ne
Nominální napětí (V)	230 - 240 V
Stupeň krytí dle IEC 60529 (IP)	IP66
Stmívatelné běžnými stmívači	Ne

Elektrické údaje

Nominální příkon	56 W
Provozní napětí (V)	198 - 264 V
Odolnost	350 V
Typ napětí	AC
Nejnižší povolené provozní napětí nap. obvodu. (V)	198 V
Příkon světelného zdroje	56 W
Typ napětí	AC
Nominální proud	0,245 A
Celkový příkon svítidla	61,6 W

Provozní informace

Typ startu	instant
------------	----------------

Výstupní frekvence předřadníku	40 kHz
Pracovní frekvence	50 - 60 Hz
Světelný zdroj je pevnou součástí svítidla	Ano
Pracovní teplota pouzdra předřadníku -Tc max.	70 °C
Horký restart	Ano
Zamýšlený způsob použití	Všeobecné osvětlování
Typ předřadníku	Elektronický nestmívatelný
Pracovní teplota okolí	-25/+35 °C

Fyzické údaje

Rozměry (mm)	1604 x 195 x 95 mm
Způsob balení	1
Rozteč upevňovacích otvorů	1399 mm
Šířka	195 mm
Čistá hmotnost výrobku	9000 g
Délka	1604 mm
Výška/hloubka (mm)	95 mm

EuP parametry

Střední životnost B50 (h)	50000 h
Počet spínacích cyklů do předčasné poruchy	>1.000.000
Míra předčasných poruch	<1 %
Jmenovitá životnost	50000 h
Vážená energetická spotřeba (AGGR)	61,6 kWh/1000h

Světelné parametry

Barevné podání	2A
Odstín/Barva	chladná bílá
Rozsah vlnové délky	360 - 760 nm
Barevná teplota CCT	4000 K
Index barevného podání CRI	82 Ra
Kód barvy	840
Efektivní světelný tok	7000 lm
Souřadnice chromatičnosti X	0,3805
Souřadnice chromatičnosti Y	0,3761

Bezpečnost

Třída izolace	Třída I
Bezpečnostní pokyny na internetu	www.nbb.cz

Energetické údaje

Účinník λ (PF)	>0,98
Měrný výkon	125 lm/W

Popis

