



Svítidla

Svietidlá

Luminaires



Zářivková svítidla DIANA

Obj. číslo	Název položky	V	W	Odstín	CCT (K)	Φ (lm) Ef	Objímka	l (mm)	š (mm)	v (mm)
------------	---------------	---	---	--------	---------	-----------	---------	--------	--------	--------

Linková svítidla DIANA T5 s vypínačem

910045001	DIANA 1x8W T5	230/240	AC	8	840	chladná bílá	4000	128	G5	350	25	40
910045010	DIANA 1x13W T5	230/240	AC	13	840	chladná bílá	4000	850	G5	560	25	40
910045030	DIANA 1x35W T5	230/240	AC	35	840	chladná bílá	4000	3650	G5	1512	25	40

Tato svítidla se dodávají s třípásmovými zářivkami s energetickou třídou A

CZ

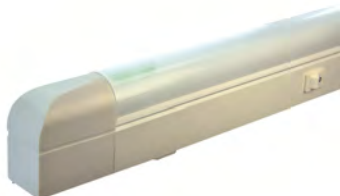
Svítidla DIANA jsou vyrobená z ocelového lakovaného plechu. Jsou opatřena koncovými plastovými krytkami a prismatickým difuzorem. Dodávají se v několika různých délkách a jsou určeny pro provoz se zářivkovými trubkami T5. Elektronický předradník zapaluje trubici bez blikání. Svítidlo je opatřeno vypínačem. Zářivková trubice je součástí dodávky.

SK

Svietidlá DIANA sú vyrobené z ocelového lakovaného plechu. Sú opatrené koncovými plastovými krytkami a prismatickým difúzorom. Dodávajú sa v niekoľkých rôznych dĺžkach a sú určené pre prevádzku so žiarivkovými trubicami T5. Elektronický predradník zapaluje trubicu bez blikania. Svetidlo je opatrené vypínačom. Žiarivkové trubice sú súčasťou dodávky.

EN

DIANA luminaires are made of lacquered steel sheet. They are equipped with plastic end caps and prismatic diffuser. They are available in several different lengths and designed for use with T5 fluorescent tubes. Electronic ballast is igniting the tube without flickering. This luminaire is equipped with a switch. Fluorescent tube is included.



Zářivková svítidla STELLA

Obj. číslo	Název položky	V	W	Objímka	Φ (lm) Ef	Odstín	CCT (K)	Patice	š (mm)	v (mm)	l (mm)
------------	---------------	---	---	---------	-----------	--------	---------	--------	--------	--------	--------

Linková svítidla STELLA T8 s vypínačem

910071010	STELLA 110	230/240	AC	10	G13	550	840	4000	G13	35	66	420
910071020	STELLA 115	230/240	AC	15	G13	850	840	4000	G13	35	66	497
910071030	STELLA 118	230/240	AC	18	G13	1250	840	4000	G13	35	66	670
910071040	STELLA 130	230/240	AC	30	G13	2300	840	4000	G13	35	66	980
910071050	STELLA 136	230/240	AC	36	G13	3250	840	4000	G13	35	66	1280
910071060	STELLA 158	230/240	AC	58	G13	5150	840	4000	G13	35	66	1580

Tato svítidla se dodávají s třípásmovými zářivkami s energetickou třídou A+

CZ

Svítidla STELLA jsou vyrobená z ocelového lakovaného plechu. Jsou opatřena koncovými plastovými krytkami a prismatickým difuzorem. Dodávají se v několika různých délkách a jsou určeny pro provoz se zářivkovými trubkami T8. Elektronický předradník zapaluje trubici bez blikání. Svítidlo je opatřeno vypínačem. Zářivková trubice je součástí dodávky.

SK

Svietidlá STELLA sú vyrobené z oceľového lakovaného plechu. Sú opatrené koncovými plastovými krytkami a prismatickým difúzorom. Dodávajú sa v niekoľkých rôznych dĺžkach a sú určené pre prevádzku so žiarivkovými trubicami T8. Elektronický predradník zapaluje trubicu bez blikania. Svetidlo je opatrené vypínačom. Žiarivkové trubice sú súčasťou dodávky.

EN

STELLA luminaires are made of lacquered steel sheet. They are equipped with plastic end caps and prismatic diffuser. They are available in several different lengths and designed for use with T8 fluorescent tubes. Electronic ballast is igniting the tube without flickering. This luminaire is equipped with a switch. Fluorescent tube is included.



Obj. číslo	Název položky	V	W	Typ zdroje	d (mm)	v (mm)	Patice
------------	---------------	---	---	------------	--------	--------	--------

908070000	KAROLINA 2x6W E27	230/240	AC/DC	2 x 60	Žárovka	400	125	E27
-----------	-------------------	---------	-------	--------	---------	-----	-----	-----

908070200	KAROLINA 2 x 60W MW	230/240	AC	2 x 60	Žárovka	400	125	E27
-----------	---------------------	---------	----	--------	---------	-----	-----	-----

908070001	KAROLINA 1x13W G24q1	230/240	AC	1 x 13	Kompaktní zářivka	400	125	G24q-1
908070005	KAROLINA 2x18W G24q2	230/240	AC	2 x 18	Kompaktní zářivka	400	125	G24q-2
908070010	KAROLINA 1x26W G24q3	230/240	AC	1 x 26	Kompaktní zářivka	400	125	G24q-3
908070015	KAROLINA 2x26W G24q3	230/240	AC	2 x 26	Kompaktní zářivka	400	125	G24q-3
908070105	KAROLINA 2x18W G24q2	230/240	AC/DC	2x18	Kompaktní zářivka	400	125	G24q-2
908070115	KAROLINA 2x26W G24q3	230/240	AC/DC	2x26	Kompaktní zářivka	400	125	G24q-3

908070025	KAROLINA 2x32W GX24q3	230/240	AC	2 x 32	Kompaktní zářivka	400	125	GX24q-3
-----------	-----------------------	---------	----	--------	-------------------	-----	-----	---------

Stropní a nástěnná svítidla KAROLINA mají kovovou lakovanou monturu a opálový skleněný kryt. Dodávají se s objímkami E27 pro úsporné zdroje (LED, kompaktní závitové zářivky), v provedení s paticemi pro nástrčné kompaktní zářivky, nebo v provedení LED s nevyměnnými zdroji. Na přání může svítidlo obsahovat nouzový modul nebo další prvky, jako je například pohybový senzor.

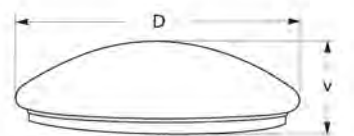
Stropné a nástenné svietidlá KAROLINA majú kovovú lakovanú monturu a opálový sklenený kryt. Dodávajú sa s objímkami E27 pre úsporné zdroje (LED, kompaktné závitové žiarivky), v prevedení s päticami pre nástrčné kompaktné žiarivky, alebo v prevedení LED s nevyumeniteľnými zdrojmi. Na želanie môže svietidlo obsahovať núdzový modul alebo ďalšie prvky, ako je napríklad pohybový senzor.

Ceiling and wall luminaires KAROLINA are made of lacquered metal sheet and opal glass cover. They are available with E27 sockets for saving light sources (LED, compact fluorescent thread lamps), in version with slots for pin compact fluorescent lamps or finished as LED with non-replaceable light source. Optionally the luminaire may include emergency module or other additions, such as motion sensor.



Nástěnná svítidla PETRA

Obj. číslo	Název položky	V	W	Objímka	D (mm)	v (mm)
Nástěnné svítidlo bez pohybového senzoru s objímkou E27						
910010000	PETRA 1x60W E27	230/240 AC/DC	1 x 60	E27	275	117
Nástěnné svítidlo s pohybovým senzorem s objímkou E27						
910001000	PETRA 1x60W E27 MW	230/240 AC	1 x 60	E27	275	117



CZ

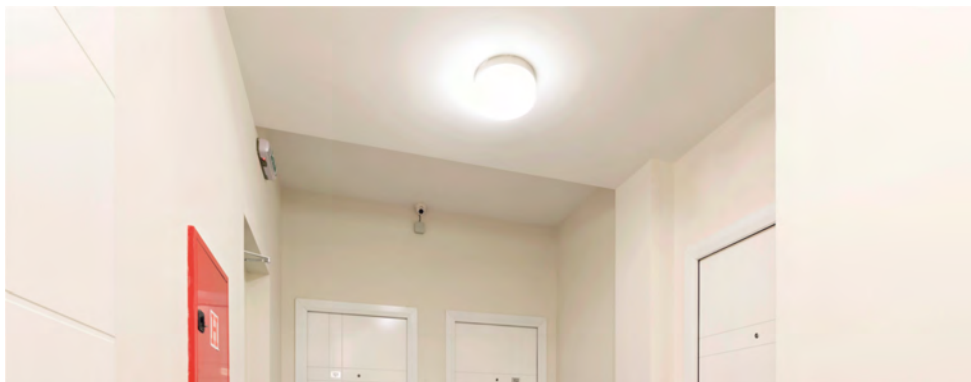
Svítidlo PETRA je vyrobeno z plastové montury (PC) a je opatřeno skleněným krytem v opálovém provedení. Uvnitř svítidla je umístěna objímka E27. Svítidlo se také dodává s pohybovým mikrovlnným senzorem, který pracuje na frekvenci (5,8 GHz). Ke svítidlu se senzorem je možné připojit další ovládaná svítidla. Snímání je možné i přes dveře, sklo, tenčí dřevěné přepážky nebo zdivo.

SK

Svietidlo PETRA je vyrobené z plastovej montury (PC) a je opatrené skleneným krytom v opálovom prevedení. Vo vnútri svietidla je umiestnená objímka E27. Svetidlo sa tiež dodáva s pohybovým mikrovlnným senzorom, ktorý pracuje na frekvencii (5,8 GHz). Ku svietidlu so senzorom je možné pripojiť ďalšie ovládaná svietidlá. Snímanie je možné aj cez dvere, sklo, tenšie drevené priečky alebo murivo.

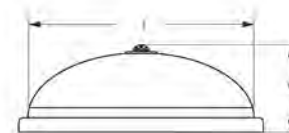
EN

PETRA luminaire is made of plastic body (PC) and is provided with a glass cover in opal finishing. E27 lamp holder is placed inside. The luminaire is also available with a microwave motion sensor that operates at a frequency (5.8 GHz). Luminaire with sensor can be connected to other controlled lamps. Sensing is even possible through doors, glass, thin wooden partitions or walls.



Série BELLA s pohybovým PIR senzorem

Obj. číslo	Název položky	V	W	Objímka	d (mm)	v (mm)	Det.dosah
Svítidlo sensorové s objímkami 2x40W E27							
909999010	BELLA PIR 2x40W	230/240 AC	2 x 40	E27	300	97	8



CZ

Svítlidla BELLA s pohybovým PIR senzorem jsou vhodná pro montáž na stěnu nebo na strop. Plastová montura je opatřena skleněným opálovým strukturovaným krytem, uvnitř svítidla jsou 2 objímky E27 (max. 2 x 40 W). Detekční úhel 360 °, detekční vzdálenost 5-6 m, svítidla jsou určena pouze pro vnitřní použití.

SK

Svietidlá BELLA s pohybovým PIR senzorom sú vhodné pre montáž na stenu alebo na strop. Plastová montura je opatrená skleneným opálovým štruktúrovaným krytom, vo vnútri svietidla sú 2 objímky E27 (max. 2 x 40 W). Detekčný uhol 360 °, detekčná vzdialenosť 5-6 m, svietidlá sú určené iba pre vnútorné použitie.

EN

BELLA luminaires with motion PIR sensor are suitable for mounting on a wall or ceiling. Plastic body is provided with a structured opal glass cover, there are two E27 bases (max. 2 x 40 W) inside the luminaire. Detection angle is 360 °, the detection distance is 5-6 m, the luminaires are designed for indoor use only.



Svítidla série MILANO

Obj. číslo	Název položky	V	W (max)	Patice	D (mm)	v (mm)	Barva
------------	---------------	---	---------	--------	--------	--------	-------

Podhledové svítidlo bílý rámeček

910000005	MILANO WH	0/50	50	G6,35/GU10	80	28	Bílá
-----------	-----------	------	----	------------	----	----	------

Podhledové svítidlo satinovaný rámeček

910000010	MILANO SN	0/50	50	G6,35/GU10	80	28	Níkl
-----------	-----------	------	----	------------	----	----	------

Podhledové svítidlo chromovaný rámeček

910000015	MILANO CH	0/50	50	G6,35/GU10	80	28	Chrom
-----------	-----------	------	----	------------	----	----	-------

Podhledové svítidlo zlatý rámeček

910000020	MILANO GD	0/50	50	G6,35/GU10	80	28	Zlatá
-----------	-----------	------	----	------------	----	----	-------



CZ

Vestavná svítidla MILANO pro halogenové žárovky nebo LED zdroje jsou standardně vybavena objímkou pro halogenové žárovky GU5,3. Lze je však osadit i objímkou GU10, která se dodává jako doplňující produkt. To umožňuje použití velmi široké škály světelných zdrojů. Svítidla jsou standardně vybavena upevňovacími pružinami pro montáž do sádkartonových nebo minerálních podhledů.

SK

Svietidlá MILANO sú určené pre vstavanú montáž. Štandardne sú vybavené objímkou pre halogénové žiarovky GU5,3, možno ich však osadiť aj objímkou GU10, ktorá sa dodáva ako doplnujúci produkt. To umožňuje použitie veľmi širokej škály svetelných zdrojov, predovšetkým halogénových žiaroviek a LED zdrojov. Svetidlá sú štandardne vybavená upevňovacími pružinami pre montáž do sadrokartónových alebo minerálnych podhládov.

EN

Recessed luminaires MILANO for halogen bulbs or LED sources are designed for recessed mounting. Standardly equipped with GU5,3 socket for halogen bulbs, but can be equipped with GU10 socket too, which is available as an additional product. This allows use of very wide range of light sources, especially halogen bulbs and LEDs. Luminaires are standardly equipped with fixing springs for installation in drywalls or mineral ceilings.



Svítidla série VERONA

Obj. číslo	Název položky	V	W (max)	Patice	l (mm)	š (mm)	v (mm)	Barva
------------	---------------	---	---------	--------	--------	--------	--------	-------

Podhledové svítidlo bílý rámeček

910000105	VERONA WH	0/50	50	G6,35/GU10	80	80	31	Bílá
-----------	-----------	------	----	------------	----	----	----	------

Podhledové svítidlo satinovaný rámeček

910000110	VERONA SN	0/50	50	G6,35/GU10	80	80	31	Níkl
-----------	-----------	------	----	------------	----	----	----	------

Podhledové svítidlo chromovaný rámeček

910000115	VERONA CH	0/50	50	G6,35/GU10	80	80	31	Chrom
-----------	-----------	------	----	------------	----	----	----	-------

Podhledové svítidlo zlatý rámeček

910000120	VERONA GD	0/50	50	G6,35/GU10	80	80	31	Zlatá
-----------	-----------	------	----	------------	----	----	----	-------



CZ

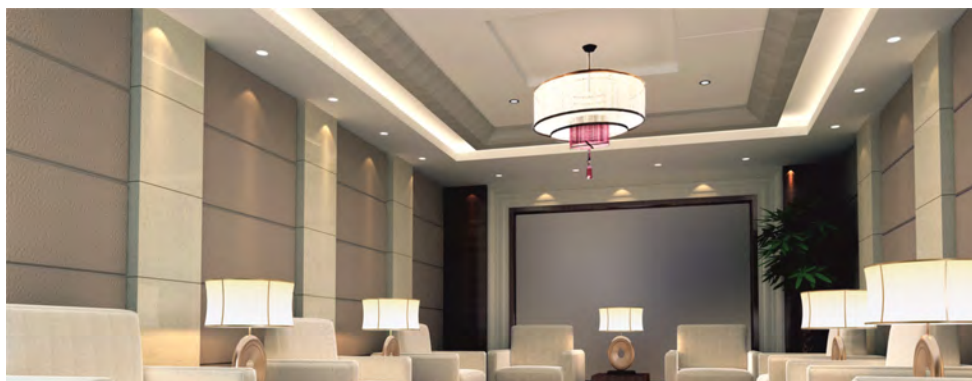
Vestavná svítidla VERONA pro halogenové žárovky nebo LED zdroje jsou standardně vybavena objímkou pro halogenové žárovky GU5,3. Lze je však osadit i objímkou GU10, která se dodává jako doplňující produkt. To umožňuje použití velmi široké škály světelných zdrojů. Svítidla jsou standardně vybavena upevňovacími pružinami pro montáž do sádkartonových nebo minerálních podhledů.

SK

Svietidlá VERONA sú určené pre vstavanú montáž. Štandardne sú vybavené objímkou pre halogénové žiarovky GU5,3, možno ich však osadiť aj objímkou GU10, ktorá sa dodáva ako doplňujúci produkt. To umožňuje použitie veľmi širokej škály svetelných zdrojov, predovšetkým halogénových žiaroviek a LED zdrojov. Svetidlá sú štandardne vybavená upevňovacími pružinami pre montáž do sadrokartónových alebo minerálnych podhládov.

EN

Recessed fittings VERONA for halogen bulbs or LED bulbs are designed for recessed mounting. Standardly fitted with GU5,3 socket for halogen bulbs, but can be fitted with GU10 socket too, which is available as an additional product. This allows use of very wide range of light sources, especially halogen bulbs and LEDs. Luminaires are standardly equipped with fixing springs for installation in drywalls or mineral ceilings.



Svítidla série TORINO

Obj. číslo	Název položky	V	W (max)	Patice	D (mm)	v (mm)	Barva
------------	---------------	---	---------	--------	--------	--------	-------

Podhledové svítidlo bílý rámeček

910000205	TORINO WH	0/50	50	G6,35/GU10	88	26	Bílá
-----------	-----------	------	----	------------	----	----	------

Podhledové svítidlo satinovaný rámeček

910000210	TORINO SN	0/50	50	G6,35/GU10	88	26	Níkl
-----------	-----------	------	----	------------	----	----	------

Podhledové svítidlo chromovaný rámeček

910000215	TORINO CH	0/50	50	G6,35/GU10	88	26	Chrom
-----------	-----------	------	----	------------	----	----	-------

Podhledové svítidlo zlatý rámeček

910000220	TORINO GD	0/50	50	G6,35/GU10	88	26	Zlatá
-----------	-----------	------	----	------------	----	----	-------



CZ

Svítidla TORINO jsou určena pro vestavnou montáž. Standardně jsou vybavena objímkou pro halogenové žárovky GU5,3, lze je však osadit i objímkou GU10, která se dodává jako doplňující produkt. To umožňuje použití velmi široké škály světelných zdrojů, především halogenových žárovek a LED zdrojů. Svítidla jsou standardně vybavena upevňovacími pružinami pro montáž do sádkartonových nebo minerálních podhledů.

SK

Svietidlá TORINO sú určené pre vstavanú montáž. Štandardne sú vybavené objímkou pre halogénové žiarovky GU5,3, možno ich však osadiť aj objímkou GU10, ktorá sa dodáva ako doplnujúci produkt. To umožňuje použitie veľmi širokej škály svetelných zdrojov, predovšetkým halogénových žiaroviek a LED zdrojov. Svetidlá sú štandardne vybavená upevňovacími pružinami pre montáž do sadrokartónových alebo minerálnych podhládov.

EN

TORINO luminaires are designed for recessed mounting. Standardly fitted with GU5,3 socket for halogen lamps, but can be fitted with GU10 socket too, which is available as an additional product. This allows usage of very wide range of light sources, especially halogen bulbs and LEDs. Luminaires are equipped with fixing springs for installation in drywalls or mineral ceilings.



Svítidla série ROMA

Obj. číslo	Název položky	V	W (max)	Patice	D (mm)	v (mm)	Barva
------------	---------------	---	---------	--------	--------	--------	-------

Podhledové svítidlo rámeček zlato/nikl

910000305	ROMA PG/N	0/50	50	G6,35/GU10	82	31	Zlatá
-----------	-----------	------	----	------------	----	----	-------

Podhledové svítidlo rámeček zlato/satin

910000310	ROMA SN/G	0/50	50	G6,35/GU10	82	31	Nikl
-----------	-----------	------	----	------------	----	----	------



CZ

Vestavná svítidla ROMA pro halogenové žárovky nebo LED zdroje jsou standardně vybavena objímkou pro halogenové žárovky GU5,3. Lze je však osadit i objímkou GU10, která se dodává jako doplňující produkt. To umožňuje použití velmi široké škály světelných zdrojů. Svítidla jsou standardně vybavena upevňovacími pružinami pro montáž do sádkartonových nebo minerálních podhledů.

SK

Svietidlá ROMA sú určené pre vstavanú montáž. Štandardne sú vybavené objímkou pre halogénové žiarovky GU5,3, možno ich však osadiť aj objímkou GU10, ktorá sa dodáva ako doplňujúci produkt. To umožňuje použitie veľmi širokej škály svetelných zdrojov, predovšetkým halogénových žiaroviek a LED zdrojov. Svetidlá sú štandardne vybavená upevňovacími pružinami pre montáž do sadrokartónových alebo minerálnych podhládov.

EN

Luminaires ROMA for halogen bulbs or LED sources are designed for recessed mounting. Standardly equipped with GU5,3 socket for halogen bulbs, but can be fitted with GU10 socket too, which is available as an additional product. This allows use of very wide range of light sources, especially halogen bulbs and LEDs. Luminaires are standardly equipped with fixing springs for installation in drywalls or mineral ceilings.



Svítidla série PALERMO

Obj. číslo	Název položky	V	W (max)	Patice	D (mm)	v (mm)	Barva
Podhledové svítidlo rámeček zlato/nikl							
910000315	PALERMO PG/N	0/50	50	G6,35/GU10	92	25	Zlatá
Podhledové svítidlo rámeček zlato/satin							
910000320	PALERMO SN/G	0/50	50	G6,35/GU10	92	26	Nikl



CZ

Vestavná svítidla PALERMO pro halogenové žárovky nebo LED zdroje jsou standardně vybavena objímkou pro halogenové žárovky GU5,3. Lze je však osadit i objímkou GU10, která se dodává jako doplňující produkt. To umožňuje použití velmi široké škály světelných zdrojů. Svítidla jsou standardně vybavena upevňovacími pružinami pro montáž do sádkartonových nebo minerálních podhledů.

SK

Svietidlá PALERMO sú určené pre vstavanú montáž. Štandardne sú vybavené objímkou pre halogénové žiarovky GU5,3, možno ich však osadiť aj objímkou GU10, ktorá sa dodáva ako doplnujúci produkt. To umožňuje použitie veľmi širokej škály svetelných zdrojov, predovšetkým halogénových žiaroviek a LED zdrojov. Svetidlá sú štandardne vybavená upevňovacími pružinami pre montáž do sadrokartónových alebo minerálnych podhládov.

EN

Recessed fittings PALERMO for halogen lamps or LED lamps are designed for recessed mounting. Standardly fitted with GU5,3 socket for halogen lamps, but can be fitted with GU10 socket too, which is available as an additional product. This allows for a very wide range of light sources, especially halogen bulbs and LEDs. Fittings are standardly equipped with fixing springs for installation in drywalls or mineral ceilings.