



Produktdatenblatt

Průmyslové zářivkové svítidlo

PRIMA 236 STAINLESS
304 230-240V EVG PAR
EM1h IP66



Bestellnummer

910300240

EAN Einheit

8595209928603

Elektrische Kennwerte

Nennleistung **2 x 36 W**

Betriebsspannung (V) **220 - 240 V**

Art der Spannung **AC**

Die niedrigste zulässige Betriebsspannung zum Beispiel.
Schaltung. **190 V**

Lampenleistung **36 W**

Schaltung **Paralelně-kompenzační**

Spannungsart **AC/DC**

Celkový příkon svítidla **75 W**

Haftungsausschluss

Änderungen der Daten unterliegen der Vorankündigung. NBB Bohemia s.r. übernimmt keine Verantwortung für Schäden, die durch ungenaue Interpretation des Inhalts dieser Website verursacht werden.

Beachtung

Dieses Produkt zählt zu den elektrotechnischen Produkten mit 230-240V Netzspannung. Aus Sicherheitsgründen wird empfohlen, dass die Montage, der Anschluss oder die Demontage von einer Person mit einer entsprechenden elektrotechnischen Qualifikation durchgeführt wird. Bitte beachten Sie, dass das Produkt nur mit Originalabdeckungen in Betrieb genommen werden darf, da sonst die Gefahr von Stromschlägen, insbesondere von der Klemmleiste, besteht. Verwenden Sie das Produkt nur an Orten, die für diesen Zweck geeignet sind, und verwenden Sie keine Produkte, die nur für den Gebrauch in geschlossenen Räumen bestimmt sind. Bei der Montage oder Demontage einer Notleuchte empfehlen wir, die Stromversorgung zu unterbrechen, da sonst die Gefahr eines elektrischen Schlages besteht. Beachten Sie die vorgeschriebene Position, wenn Sie das Produkt bedienen und wie es angebracht ist. Schließen Sie das Produkt nur an die Nennspannung an oder laden Sie es nur mit der maximal zulässigen Leistung. Installieren Sie nur Lichtquellen für diese Art von Leuchten. Der Hersteller kann nicht für Schäden haftbar gemacht werden, die durch unsachgemäße Verbindung, Verbindung mit einem ungeeigneten Verteilungssystem oder durch die Verwendung einer ungeeigneten Lichtquelle entstanden sind. Beachten Sie die Betriebswerte auf dem Etikett. Setzen Sie das Produkt keiner ungeeigneten Witterung oder hohen Temperaturen aus, es sei denn, es wird ausdrücklich angegeben, dass das Produkt unter diesen Bedingungen betrieben werden soll. Beachten Sie beim Installieren, Verdrahten oder Demontieren die allgemein anerkannten Arbeitsschutzrichtlinien.

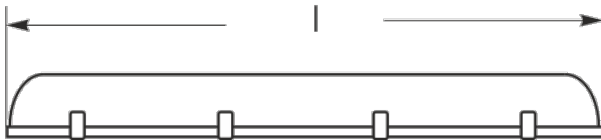
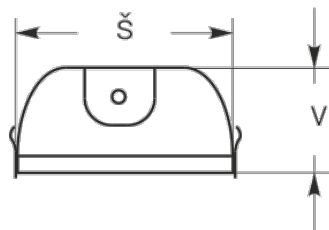
WARNUNG:

Die Notleuchte ist auch nach dem Trennen der Stromversorgung aufgrund ihrer eigenen geladenen Batterien erregt. Daher wird empfohlen, dass die Montage und Demontage nur von einer Person mit entsprechenden elektrotechnischen Qualifikationen durchgeführt wird.

Werfen Sie die Notleuchte nach Gebrauch nicht in den gemischten Abfall. Bringen Sie es zum nächsten Geschäft, zum Sammelplatz oder an einen anderen ausgewiesenen Ort, um es kostenlos zu recyceln. Sie können die gebrauchten Leuchten auch in unseren Verkaufsstellen zum Recycling liefern. Notleuchten und Module enthalten eine wiederaufladbare Batterie. Sie finden die Liste der Sammelpunkte auf den Seiten Retel und Ekolamp Collective Systems.

Wenn die Leuchte Batterien enthält

Wenn die Leuchte wiederaufladbare Akkus für den Notbetrieb enthält, gewähren wir für diese Batterien eine Garantie von 6 Monaten ab dem Datum der Inbetriebnahme. Diese Garantiezeit gilt für B2C- und B2B-Kunden.

Popis**technische Zeichnung**

NBB Bohemia s.r.o., Sídliště 693, 407 22 Benešov nad Ploučnicí
<https://www.nbb.cz/de/> | hotmail@nbb.cz

Copyright © 2024 NBB Bohemia s.r.o. Všechna práva vyhrazena.